



Kit linea vita di Tipo C.
Easy Solution

Linea vita conforme alla norma EN 795:2012 tipo C e alla specifica tecnica CEN/TS 16415:2013

Kit linea vita di Tipo C
Easy Solution



Easy Solution Linea vita di Tipo C	4
I kit	5
Linea vita Easy Solution	6
Supporti	8
Manutenzioni Easy Solution	10
Faq Easy Solution	11

Easy Solution

Linea vita di tipo C

Easy Solution è la nuova linea vita deformabile su fune interamente ideata da Somain Italia. E' un dispositivo conforme alla nuova EN 795:2012 e alla specifica tecnica CEN/TS 16415:2013, per consentire a più utenti di connettersi simultaneamente allo stesso dispositivo su fune.

La linea vita è caratterizzata da un nuovo sistema di bloccaggio del cavo che sostituisce i tradizionali morsetti con un sistema "quick-fix": il risultato è una riduzione dei tempi di posa e l'eliminazione dei problemi legati alla mancata o errata installazione dei morsetti. Inoltre è possibile portare il cavo alla giusta tensione senza l'ausilio di paranco e morsetto tendifune.

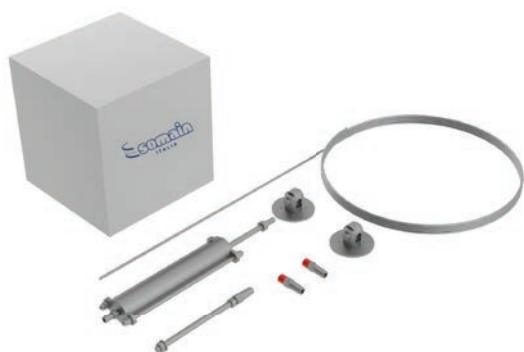
Easy Solution è composta da elementi d'estremità orientabili che, in caso di caduta, forniscono al cavo il gioco necessario per muoversi e minimizzare così le sollecitazioni sui supporti, un tenditore incorporato nella forcina che blocca il cavo. Elementi intermedi con ali converse poste ad una distanza maggiore per permettere un più agevole passaggio del connettore ed infine un assorbitore d'energia ancora più performante rispetto a quelli impiegati nelle altre linee di tipo C di **Somain Italia**.

Tutti gli elementi che compongono la linea vita sono privi di saldature e sono stati studiati per adattarsi a diversi tipi di supporti a seconda delle esigenze e per ridurre sia i tempi di posa sia la quantità di utensili differenti necessari per il montaggio.

I Kit

ES KIT 15

Kit linea vita rettilinea da 15m



Il kit ES KIT 15 comprende:

- n.2 elementi terminali,
- 15 mt di cavo in acciaio ø8mm,
- n.1 tenditore,
- n.1 assorbitore di energia,
- n.1 cartello identificativo obbligatorio universale art. CA00;
- n.2 morsetti Quick-Fix.

ES KIT 30

Kit linea vita rettilinea da 30m



Il kit ES KIT 30 comprende:

- n.2 elementi terminali,
- n.1 elemento intermedio
- 30 mt di cavo in acciaio ø8mm,
- n.1 tenditore,
- n.1 assorbitore di energia,
- n.1 cartello identificativo obbligatorio universale art. CA00;
- n.2 morsetti Quick-Fix.

ES KIT 45

Kit linea vita rettilinea da 45m



Il kit ES KIT 45 comprende:

- n.2 elementi terminali,
- n.2 elemento intermedi
- 45 mt di cavo in acciaio ø8mm,
- n.1 tenditore,
- n.1 assorbitore di energia,
- n.1 Cartello identificativo obbligatorio universale art. CA00;
- n.2 morsetti Quick-Fix.

Linea Vita **Easy Solution**

Tenditore



Consente di applicare la pre-tensione del cavo della linea vita. Si innesta nella parte centrale dell'elemento d'estremità e, regolando il dado M16, permette il corretto tensionamento del cavo. E' dotato del nuovo sistema di bloccaggio rapido "quick fix". Venduto solo all'interno dei kit.

Materiale: acciaio inox AISI 304
Dimensioni: lunghezza totale 290mm
Peso: 0,65 Kg

Cavo in acciaio inox



L'operatore connette il proprio DPI al cavo per muoversi in sicurezza lungo tutto il suo percorso.

Materiale: acciaio inox AISI 316
Dimensioni: ø 8 mm, 7 trefoli da 19 fili
Resistenza: > 36 KN

Art. **ES06**

Rinvio d'angolo

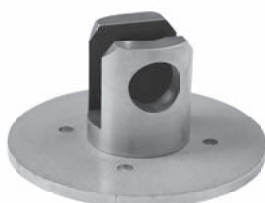


Si utilizza per effettuare cambi di direzione orizzontali e si fissa su appositi supporti appositamente dimensionati per resistere alle sollecitazioni massime indotte in caso di caduta. Deve essere posto ad una distanza compresa 3 e 15m dagli elementi che lo precedono o seguono.

Materiale: acciaio inox AISI 304; rotella centrale in lega d'alluminio
Dimensioni: ø125 x 52mm
Fissaggio: 4 viti automaschianti TE 6,3x45mm in acciaio inox con guarnizione EPDM ø 16mm
Peso: 0,95 Kg

Linea Vita **Easy Solution**

Elemento di estremità



Si fissa sui supporti standard o speciali e si utilizza come punto d'estremità della linea vita. La testa orientabile asseconda la deformazione del cavo in caso di caduta: per minimizzare le sollecitazioni sugli elementi che compongono la linea. Venduto solo all'interno dei kit.

Materiale: acciaio inox AISI 304
Dimensioni: ø 125mm; h. 60mm
Fissaggio: 4 viti automaschianti TE 6,3x45mm in acciaio inox con guarnizione EPDM ø 16mm
Peso: 1,50 Kg

Elemento intermedio



Si installa ad intervalli rettilinei compresi tra i 3 e i 15m e consente il passaggio del connettore tramite un movimento sinusoidale. Si installa sui supporti standard o speciali appositamente dimensionati per resistere alle sollecitazioni massime indotte in caso di caduta. Venduto solo all'interno dei kit.

Materiale: acciaio inox AISI 304
Dimensioni: 125x113x61 mm
Fissaggio: 4 viti automaschianti TE 6,3x45mm in acciaio inox con guarnizione EPDM ø 16mm
Peso: 1,06 Kg

Assorbitore d'energia



Consente di ridurre l'energia cinetica in caso di caduta e attutire il colpo. In caso di caduta una biglia in acciaio inox attraversa un cilindro in gomma NR85shA posto all'interno del carter di protezione rendendo necessaria la sostituzione del cilindro in gomma. Svolge anche la funzione di tenditore per il corretto posizionamento del cavo ed è dotato del nuovo sistema di bloccaggio rapido "quick fix". Venduto solo all'interno dei kit

Materiale: acciaio inox AISI 304 e gomma NR85shA
Dimensioni: 650x130mm
Peso: 3,20 Kg.

Art. CA00

Cartello identificativo obbligatorio universale.



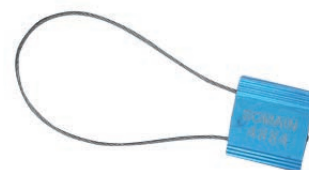
Il cartello identificativo deve essere affisso in prossimità dell'accesso al sistema e riportare le seguenti informazioni:

- modello,
- numero di piombo,
- produttore,
- installatore,
- rivenditore,
- data di entrata in servizio

Materiale: Alluminio serigrafato
Dimensioni: 150x210 mm.

Art. C35

Piombo identificatore



Il piombo identificatore è contrassegnato da un numero seriale che deve essere riportato su ogni documento che accompagna il sistema e sul cartello identificativo. Il cavetto di chiusura, una volta bloccato nel corpo del piombo, non può più essere rimosso.

Materiale: corpo in alluminio; cavetto in acciaio inox
Finitura: verniciato blu con numero serigrafato.

Supporti

Art. **ES-UNIVERSAL**

Supporto standard a base universale



Si utilizza come supporto per gli elementi d'estremità e intermedi (nei kit ES KIT 15, ES KIT 30 e ES KIT 45) in configurazione rettilinea. E' composto da due estrusioni in alluminio unite tramite bulloneria in acciaio inox.

Materiale: alluminio lega 7003

Finitura: naturale

Dim. base: 150x300mm

Dim. torre: 70x70x420mm

Diam fori: 18mm

Altezza tot.: 455mm

Fissaggio: 4 barre filettate in acciaio inox M16x175mm con dado e rondella e resina bi-componente.

Peso: 4,8Kg

Art. **ESR-UNIVERSAL**

Supporto standard a base piatta



Si utilizza come supporto per tutti gli elementi della linea Easy Solution. E' composto da una torre in alluminio, unita alla base in acciaio inox mediante un perno sempre in acciaio inox.

Materiale: alluminio e acciaio inox AISI 304

Finitura: torre naturale; base verniciatura RAL 7038

Dim. base: 240x240x200mm

Dim. torre: 70x70x445mm

Diam fori: 18mm

Altezza tot.: 455mm

Fissaggio: 4 barre filettate in acciaio inox M16x175mm con dado e rondella e resina bi-componente.

Peso: 8,5Kg

Art. **ES-BI**

Supporto d'estremità a base stretta



Si utilizza come supporto per tutti gli elementi della linea. E' composto da una torre in alluminio, unita alla base a capanna in acciaio inox mediante un perno sempre in acciaio inox.

Materiale: alluminio e acciaio inox AISI 304

Finitura: torre naturale; base verniciatura RAL 7038

Dim. base: 250x300x200mm - incl. 30%

Dim. torre: 70x70x445mm

Diam fori: 18mm

Altezza tot.: 455mm

Fissaggio: 4 barre filettate in acciaio inox M16x175mm con dado e rondella e resina bi-componente.

Peso: 10Kg

Art. **ES-SP**

Supporto a parete



Si utilizza per il fissaggio di tutti gli elementi della linea Easy Solution su pareti, volumi tecnici o in presenza di angoli interni. E' composto da una torre in alluminio unita al supporto in acciaio inox mediante viti in acciaio inox.

Materiale: alluminio e acciaio inox AISI 304

Finitura: torre naturale; base verniciatura RAL 7038

Dimensioni: 180x200x160mm

Diam fori: 18mm

Fissaggio: 3 barre filettate in acciaio inox M16x175mm con dado e rondella e resina bi-componente.

Peso: 5,0Kg

Supporti

Art. **ATLANTE 100G-KIT**

Adattatore per supporti ES-UNIVERSAL



Adattatore per supporti ES-UNIVERSAL per tetti in legno con orditura dei travetti posti in appoggio sulla trave di colmo. L'adattatore garantisce un fissaggio su quattro travetti.

Materiale: acciaio inox AISI 304
Finitura: Naturale
Dimensioni: 1000x460mm
Fissaggio: 4 barre filettate in acciaio inox M16x175mm e resina bi-componente

Art. **CP-ES UNIVERSAL**

Contropiastra per supporti ES-UNIVERSAL



La contro piastra CP-ES-UNIVERSAL è studiata per l'applicazione con i supporti ES- e ESR-UNIVERSAL. La contropiastra è utile nei casi di necessità di impacchettamento del supporto con la sottostruttura esistente.

Materiale: acciaio inox AISI 304
Finitura: Naturale
Dimensioni: 300x200x10 mm
Fissaggio: barre inox filettate M16 con dadi e rondelle inox

Art. **CP-ES-BP**

Contropiastra per supporti ES-BP



La contro piastra CP-ES-BP è studiata per l'applicazione con i supporti ES- BP. La contropiastra è utile nei casi di necessità di impacchettamento del supporto con la sottostruttura esistente.

Materiale: acciaio inox AISI 304
Finitura: Naturale
Dimensioni: 240x240x10 mm
Fissaggio: barre inox filettate M16 con dadi e rondelle inox

Art. **RBS-345MX**

Resina vinilestere bicomponente



La resina vinilestere bi-componente ad alte prestazioni e rapido indurimento è utilizzata nell'inserimento di barre filettate direttamente in strutture in CLS, mattoni forati e pieni, pietra compatta e legno lamellare. Per i dati tecnici e la modalità di utilizzo consultare la scheda tecnica del prodotto.

Composizione: vinilestere senza stirene con benzoin perossido come attivatore
Contenuto: 345ml a cartuccia

Art. **BARRA12x160**

Kit di fissaggio M12



I fissaggi M12 servono per ancorare i supporti secondo le rispettive geometrie alla struttura portante della copertura, sia essa in conglomerato cementizio armato, legno o acciaio. Possono essere inseriti direttamente nella copertura con resina vinilestere bicomponente o con contropiastra.

Composizione: barra filettata 12x160mm, rondella grower e dado
Materiale: acciaio A4-70
Serraggio: 70 Nm

Art. **BARRA16x175**

Kit di fissaggio M16



I fissaggi M16 servono per ancorare i supporti secondo le rispettive geometrie alla struttura portante della copertura, sia essa in conglomerato cementizio armato, legno o acciaio. Possono essere inseriti direttamente nella copertura con resina vinilestere bicomponente o con contropiastra.

Composizione: barra filettata 16x175mm, rondella grower e dado
Materiale: acciaio A4-70
Serraggio: 170 Nm

Manutenzioni **Easy Solution**

Manutenzione

La linea vita Easy Solution è costituita interamente da elementi in acciaio inox e di tipo deformabili e come dichiarato dal produttore non necessita di manutenzione annuale.

La manutenzione è obbligatoria in caso di intervento della linea e alla scadenza dei 10 anni di garanzia per ottenere il rinnovo. Per gli interventi di ispezione e/o manutenzione è necessario attenersi alle procedure indicate in precedenza nella sezione Utilizzo.

La manutenzione annuale serve per verificare la presenza di eventuali anomalie del sistema e deve essere effettuata da persona a conoscenza delle raccomandazioni e, delle istruzioni emesse dal fabbricante, applicabili ai componenti del sistema. L'operatore deve essere in grado di identificare e valutare l'entità di tali difetti e avviare l'azione correttiva da intraprendere.

Le valutazioni da effettuare in fase di ispezione sono:

- controllo dell'integrità del sistema;
- controllo dell'integrità dei piombini antimanomissione;
- controllo dell'assenza di anomalie negli elementi;
- controllo della tensione del cavo

In caso di esito negativo di uno dei controlli indicati in precedenza l'operatore deve intervenire dove sua competenza o contattare Somain Italia che provvederà con proprio tecnico a risolvere i problemi riscontrati.

La manutenzione è obbligatoria in caso di intervento della linea vita e alla scadenza dei 10 anni di garanzia per ottenere l'estensione della stessa.

Deve essere effettuata da un tecnico di Somain Italia che interverrà nel valutare l'entità dei danni eventualmente subiti dalla linea nelle sue parti fondamentali e soprattutto verificando la tenuta dei fissaggi.

Faq **Easy Solution**

- 1 La linea Easy Solution può essere montata su qualunque tipo di copertura?
Sì, su tutti i tipi di copertura utilizzando gli appositi supporti (standard o su misura).
- 2 A che tensione occorre tendere il cavo?
Nel sistema Easy Solution il cavo deve ricevere una tensione tra i 750 N.
- 3 E' obbligatorio installare 2 morsetti Quick-Fix?
Sì, i 3 morsetti completi di redancia sono necessari al corretto funzionamento del sistema.
- 4 Posso installare la linea Easy Solution a parete?
Sì, tramite le apposite piastre ES e SP, disponibile nelle altezze di 35 e 105mm
- 5 Per quante persone è omologato il sistema?
Il sistema Easy Solution è omologato per essere utilizzato contemporaneamente da un massimo di 2 operatori.
- 6 E' necessario utilizzare una navetta o un carrello di scorrimento?
No, il sistema Easy Solution è utilizzabile con un cordino dotato di un comune connettore conforme alla norma EN 362.



Easy Solution
Kit linea vita di Tipo C

Rev. 03 - Luglio 2014



Cornali Group s.p.a.

Somain Italia S.p.a.

Via Donizetti, 109/111
24030 Brembate di Sopra
Bergamo - Italy

T. 035 620380 / F. 035 6220438
info@somainitalia.it



somainitalia.it

Somain, sicuri per natura