



Linea vita conforme alla norma EN 795:2012 Type C
Life line compliant with standard EN 795:2012 Type C

Linea Vita **Securope**[®]
Securope[®] life line



Saint Gobain
Verona - Italy



Luogo Place

Arcelor Mittal

Rieti - Italy



Impianto
Linea Vita **Securope**®.

Tipo d'intervento
Messa in sicurezza della via di fuga del
carroponte.

- Linea vita fissata direttamente alla struttura;
- Le ridotte dimensioni degli elementi facilitano i movimenti degli operatori;
- Passaggio automatico senza disconnettersi dal cavo;
- Elementi interamente in acciaio inox.

Installed system
Securope® life line.

Type of intervention
Overhead crane security.

- Life line directly attached to the structure;
- The small size of the elements facilitates the workers of movement;
- Automatic switch without disconnection from the cable;
- Stainless steel elements.



Luogo Place

Olio Carli

Imperia - Italy



Impianto
Linea Vita **Securope**®.

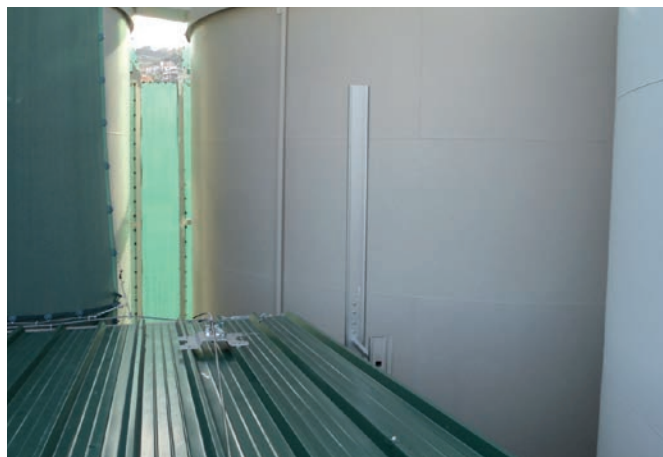
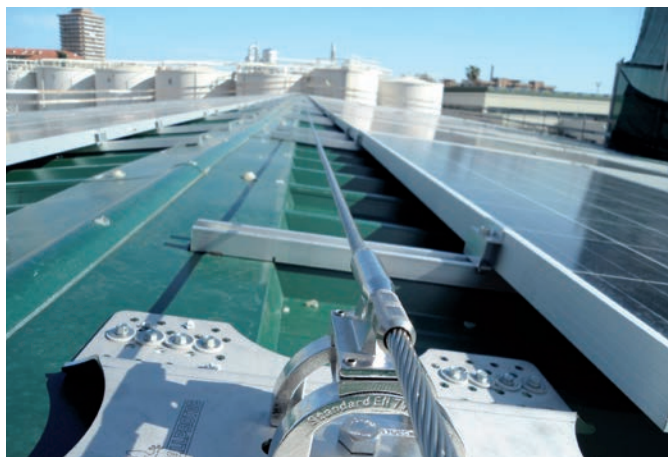
Tipo d'intervento
Messa in sicurezza della copertura in lamiera
con pannelli solari.

- Fissaggio alla copertura tramite apposite piastre;
- La ridotta altezza degli elementi e del cavo non produce ombre sui pannelli;
- Garantito 10 anni;
- Conforme alla norma EN 795:2012 tipo C.

Installed system
Securope® life line.

Type of intervention
Sheet metal covering with solar
panels security.

- Fixed to coverage through special plates;
- The low height of the elements and the cable does not cast shadows on the panels;
- Guaranteed for 10 years;
- Conformed to EN 795:2012 Type C.



Luogo Place

Saint Gobain

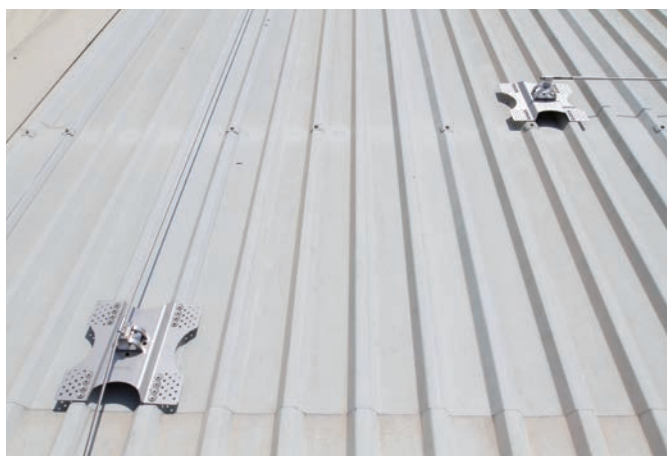
Verona - Italy



Impianto
Linea Vita **Securope®**.

Tipo d'intervento
Messa in sicurezza della copertura metallica.

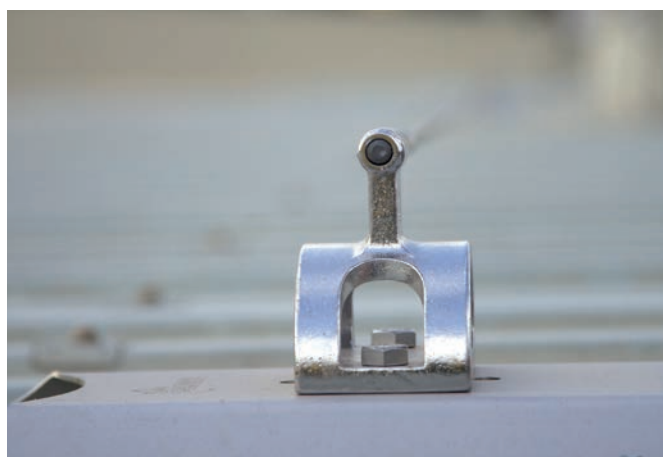
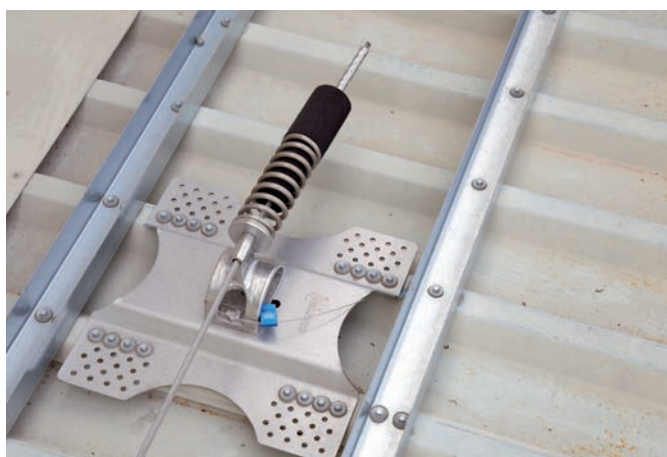
- Guaina adesiva da posizionare sotto la piastra per il ripristino dell'impermeabilizzazione;
- Elementi intermedi abbattibili per l'assorbimento dell'energia in caso di caduta;
- Punti d'ancoraggio e di deviazione caduta montati su piastre.



Installed system
Securope® Life Line.

Type of intervention
Metallic roof security.

- Adhesive sheath placed under the plate to restore the impermeability;
- Folding intermediate elements for energy absorption in the event of a fall;
- Anchor and deviation points fixed on plates.



Luogo Place

Milano



Impianto
Linea Vita **Securope**®.

Tipo d'intervento
Messa in sicurezza della
copertura in grigliato.

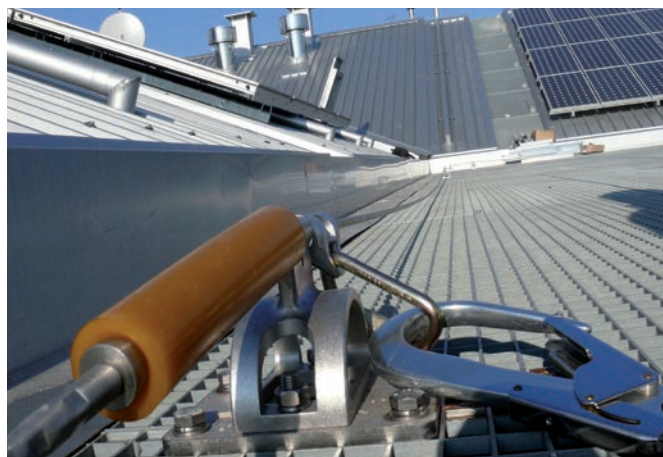
- Elementi contropiastrati alla struttura;
- Curve a passaggio automatico senza disconnettersi dal cavo;
- Omologato per 2 operatori per campata (max 4);
- Cilindri di chiusura e tenditori crimpati sul cavo.



Installed system
Securope® Life Line.

Type of intervention
A grid coverage safety.

- Elements fixed to the structure by counter-plates;
- Automatically switched curve without disconnection from the cable;
- Approved for 2 workers per span (max 4);
- Locking cylinders and tensioners crimped onto the cable.





Cornali Group s.p.a.

Somain Italia S.p.A.

Via Donizetti, 109/111
24030 Brembate di Sopra
Bergamo - Italy

T. +39 035 620380
F. +39 035 6220438
info@somainitalia.it

Somain, sicuri per natura



somainitalia.it