

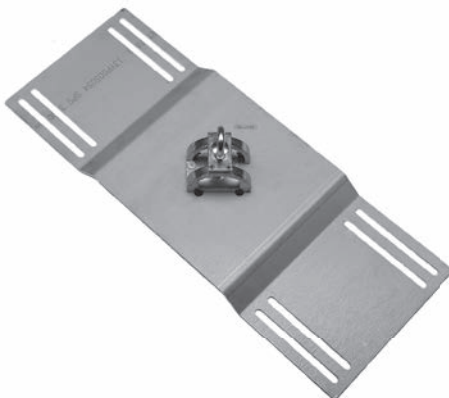
LDV055K-B

1. Descrizione prodotto

Dispositivo d'ancoraggio composto da una piastra di fissaggio per strutture con scarsa capacità portante con punto d'ancoraggio omologato per un operatore. La piastra è studiata per ospitare i morsetti e, grazie alle asole di regolazione, garantisce un buon range di adattamento al passo delle greche della lamiera. Completo di 4 morsetti S-5! tipo B, in ottone, per coperture a doppia aggraffatura in rame

2. Caratteristiche

Dimensioni:	107x90x60 mm
Materiale:	acciaio inox AISI 304
Finitura:	naturale
Fissaggio sulla piastra:	1 vite TE in acciaio M12x40 mm
Fissaggio alla struttura:	con dado e rondella piana; 4 morsetti tipo B.
Peso:	3,57 Kg.



1. Product description

Anchor device compose. by a fixing plate for fragile structures and an anchor point approved for one operator. The plate has been designed to house clips and, thanks to the adjustment slots, it ensures a good range of adaptation to the step of the sheet corrugation. Complete with 4 B type brass S-5! clips for double crimp copper roofs.

2. Features

Dimensions:	107x90x60 mm
Material:	AISI 304 stainless steel
Finish:	natural
Mounting on plate:	1 steel M12x40 mm hex head screw with nut and flat washer.
Mounting to structure:	4 B type clips.
Weight:	3.57 Kg

