

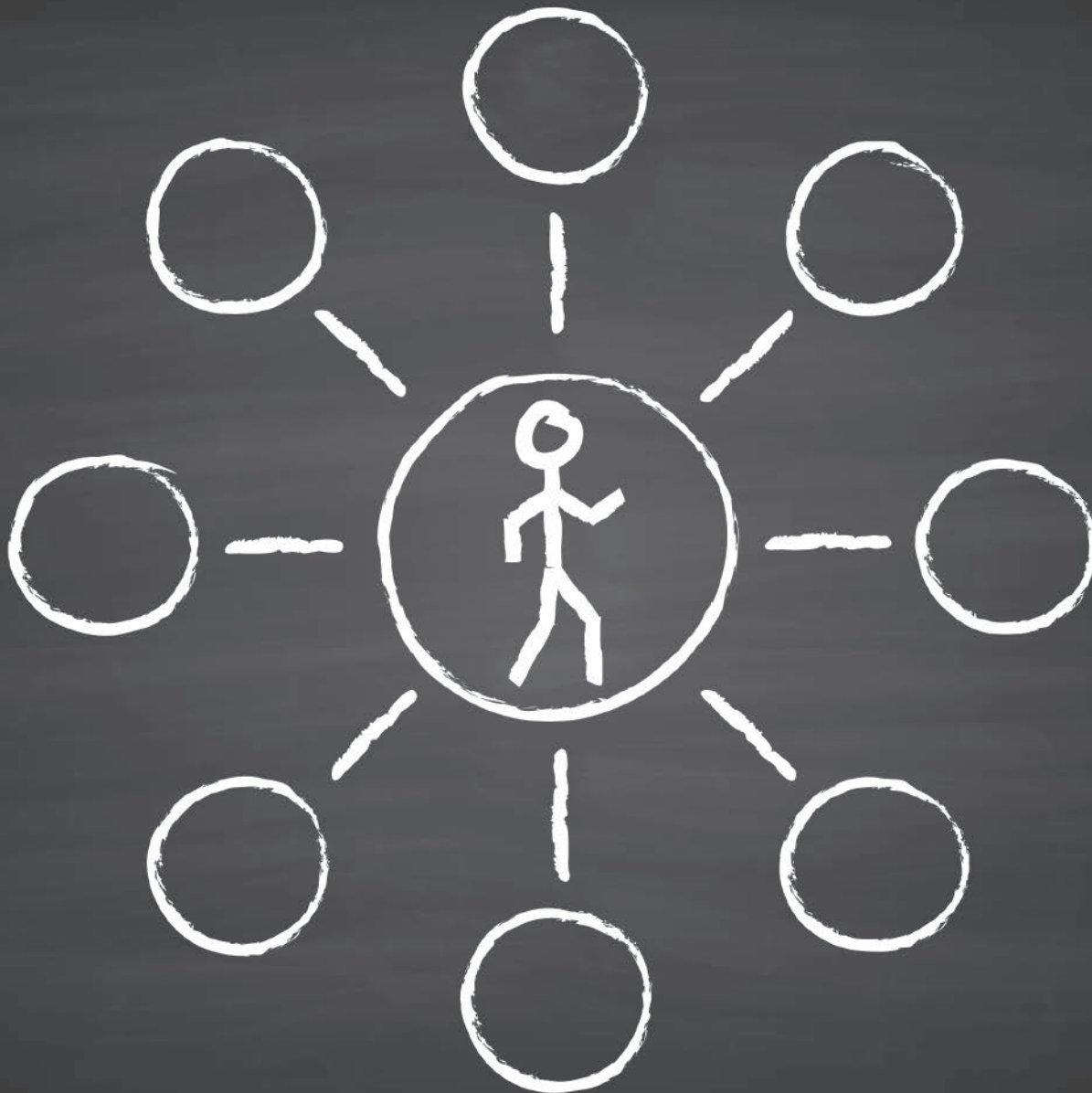


Corsi di **Formazione** e Corsi di **Addestramento**



2015





## Il **Sistema** Somain Italia: **Formazione** ed **Addestramento**.

Ogni anno, purtroppo, si contano ancora troppi decessi sui luoghi di lavoro e una statistica pone l'edilizia al secondo posto con oltre il 22% di decessi. Tra le maggiori cause, ci sono ancora le cadute dall'alto e la "catena della solidarietà" che si crea negli ambienti sospetti di inquinamento o spazi confinati. Per prevenire ed aiutare a diminuire questi numeri, **Somain Italia** attribuisce la massima importanza alla Formazione ed alla cultura della sicurezza nei luoghi di lavoro, perché la conoscenza, sia teorica sia pratica, è il primo passo per salvaguardare la sicurezza e la salute dei lavoratori.

Tra la vasta gamma di servizi che il **Sistema Somain Italia** offre, Il Centro di Formazione, ha progettato e strutturato corsi di informazione, formazione ed addestramento, con l'obiettivo di fornire a ciascun target coinvolto le conoscenze pratiche

e teoriche necessarie perché possa operare in modo sicuro e soddisfare i requisiti di legge. Nei Corsi di Formazione (SF) si pone particolare attenzione al Documento di Valutazione dei Rischi, mentre nell'Addestramento (SA) ci si focalizza su manovre di recupero semplici da attuare, ma efficaci.



<http://formazione.somainitalia.it>

<b>1. La formazione Somain Italia</b>	5	3.4 SA02A	27
1.1 Il piano formativo	6	Corso Avanzato DPI di 3ª categoria - Tralicci e pale eoliche	
1.2 Come scegliere un corso?	6	3.5 SA02B	28
<b>2. Corsi Somain Formazione</b>		Corso Avanzato DPI di 3ª categoria - Coperture	
2.1 SF11	10	3.6 SA02C	29
Corso Base per lavori in quota		Corso Avanzato DPI di 3ª categoria - Serramenti	
2.2 SF12	11	3.7 SA03	30
Corso Avanzato per lavori in quota con valutazione dei rischi		Corso Specialistico DPI di 3ª categoria per Preposti alla vigilanza - 3° livello	
2.3 SF13	12	3.8 SA04	31
Corso Specialistico per lavori in quota		Corso specialistico per lavori su fune	
2.4 SF14	13	3.9 SA05L1	32
Corso di aggiornamento		Corso Base per accesso in ambienti confinati	
2.5 SF15	14	3.10 SA05L2	33
Seminario Base per coordinatori		Corso Avanzato per accesso in progressione in ambienti confinati	
2.6 SF16	15	3.11 SA05L3	34
Seminario Avanzato per coordinatori		Corso Specialistico per accesso e progressione in ambienti confinati con autorespiratori	
2.7 SF17	16	3.12 SA07	35
Seminario Specialistico per coordinatori		Corso di posa per dispositivi di ancoraggio secondo la EN795 di tipo A, C, D, DPC e Sistemi Verticali.	
2.8 SF18	17	<b>4. Progetto Scuole</b>	37
Corso su lavoro in quota per organi di vigilanza		4.1 SI01 e SI02	38
2.9 SF19	18	Seminari informativi sui lavori in quota ed in ambienti confinati o sospetti d'inquinamento ed i rischi connessi.	
Corso su lavori in ambienti confinati per organi di vigilanza		<b>5. Come iscriversi ad un corso</b>	39
2.10 SF20	19	<b>6. Come raggiungerci</b>	39
Corso Base per lavori in ambienti confinati		<b>7. Costi</b>	39
2.11 SF21	20		
Corso Avanzato per lavori in ambienti confinati			
2.12 SF22	21		
Corso per lavori in spazi confinati - Specialistico			
<b>3. Somain Addestramento</b>	23		
3.1 Il Piano di addestramento	24		
3.2 Come scegliere un corso?	24		
3.3 SA01	26		
Corso Base DPI di 3ª categoria - 1° livello			

SF

Corsi **Somain** **Formazione**



1

# La **Formazione** Somain Italia.

**Somain Italia** S.p.A. Leader in Italia e presente in Europa nella fornitura di servizi e prodotti per la sicurezza contro le cadute dall'alto ed i rischi dei lavori in ambienti confinati, mette a disposizione di operatori e professionisti, attraverso il **Centro Formazione**, la propria competenza e la straordinaria esperienza del proprio e di collaboratori esterni altamente specializzato nel campo tecnico e normativo.

La vasta gamma di corsi di Formazione è stata progettata e strutturata con l'obiettivo di fornire a ciascun target coinvolto le conoscenze pratiche e teoriche necessarie perché possa operare in modo sicuro e soddisfare i requisiti di legge.

La Formazione **Somain Italia** in considerazione della materia trattata, quale la sicurezza, considera in una visione sistematica prima di tutto i profili:

- Giuridico-normativi: le regole essenziali (il sapere cognitivo ed il saper essere);
- Tecnico-operativi: le regole specifiche/specialistiche (il sapere cognitivo e il saper fare);
- Pratico-esecutivo: uso e utilizzo e/o installazione (il saper fare, capacità e abilità).

La Formazione **Somain Italia** è strutturata per funzioni e scopo perseguito, per livelli di approfondimento e target di riferimento.

I corsi prevedono esercitazioni personalizzate per supportare i partecipanti (datori di lavoro, dirigenti, supervisor, HSE Manager) affinché diventino, per i diversi contesti ed in relazione alle diverse organizzazioni, esperti nella preparazione della documentazione richiesta in relazione ai rischi, nei lavori in quota e negli ambienti confinati, e sui dispositivi e le attrezzature che fanno parte delle misure di prevenzione e protezione previste all'interno dell'azienda.

Con la speciale **collaborazione** di:



## 1.1

# Il **piano** formativo.

L'offerta dei corsi segue la logica del:

1. **Percorso di crescita**, ovvero di un percorso che permette ai professionisti e agli operatori di accrescere le proprie conoscenze e competenze in maniera graduale rispetto alle proprie esigenze.
2. Del **target** di riferimento rispetto agli obblighi normativi:
  - a. Datori di lavoro, dirigenti, RSPP, ASPP, lavoratori autonomi e preposti;
  - b. Coordinatori per la sicurezza (CSP e CSE) e progettisti;
  - c. Organi di vigilanza;
  - d. Multitarget.
3. Rispetto al livello di conoscenza ( **1°**, **2°**, **3° moduli**) e rispetto alle esigenze **Base, Avanzato e il Specialistico**.
4. Rispetto alla tipologia: rischi per **lavori in quota** o per lavori in **ambienti confinati** o sospetti di inquinamento.

**Il 3° modulo e corso specialistico, nella sua completezza ed approfondimento, comprendono una sintesi dei moduli 1° e 2° e dei corsi base ed avanzati.**

## 1.2

# Come **scegliere** un corso?

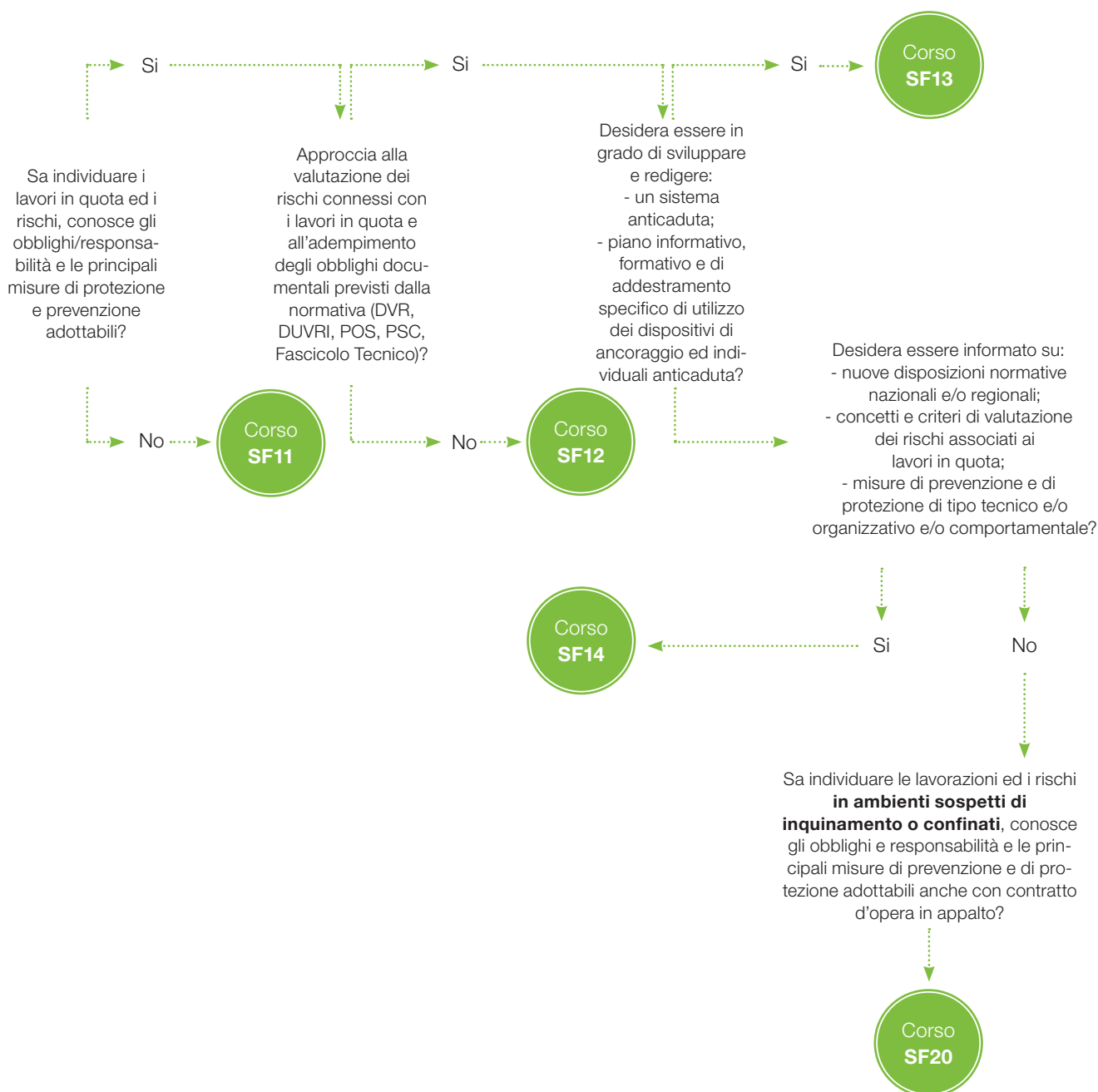
Per scegliere a quale corso è più indicato partecipare è bene porsi alcune domande:

- A quale target appartengo?
- E' la prima volta che mi approccio al mondo dell'anticaduta?
- Desidero approfondire le mie conoscenze in ambito tecnico-normativo?
- È la prima volta che mi approccio al mondo degli ambienti confinati?
- Conosco le principali misure di prevenzione e di protezione?
- Sono in grado di valutare i rischi connessi con i lavori in quota e l'adempimento degli obblighi documentali previsti dalla normativa (DVR, DUVRI, POS, PSC, Fascicolo Tecnico)?

Nelle immagini vengono mostrati graficamente i percorsi formativi consigliati alle diverse figure professionali.

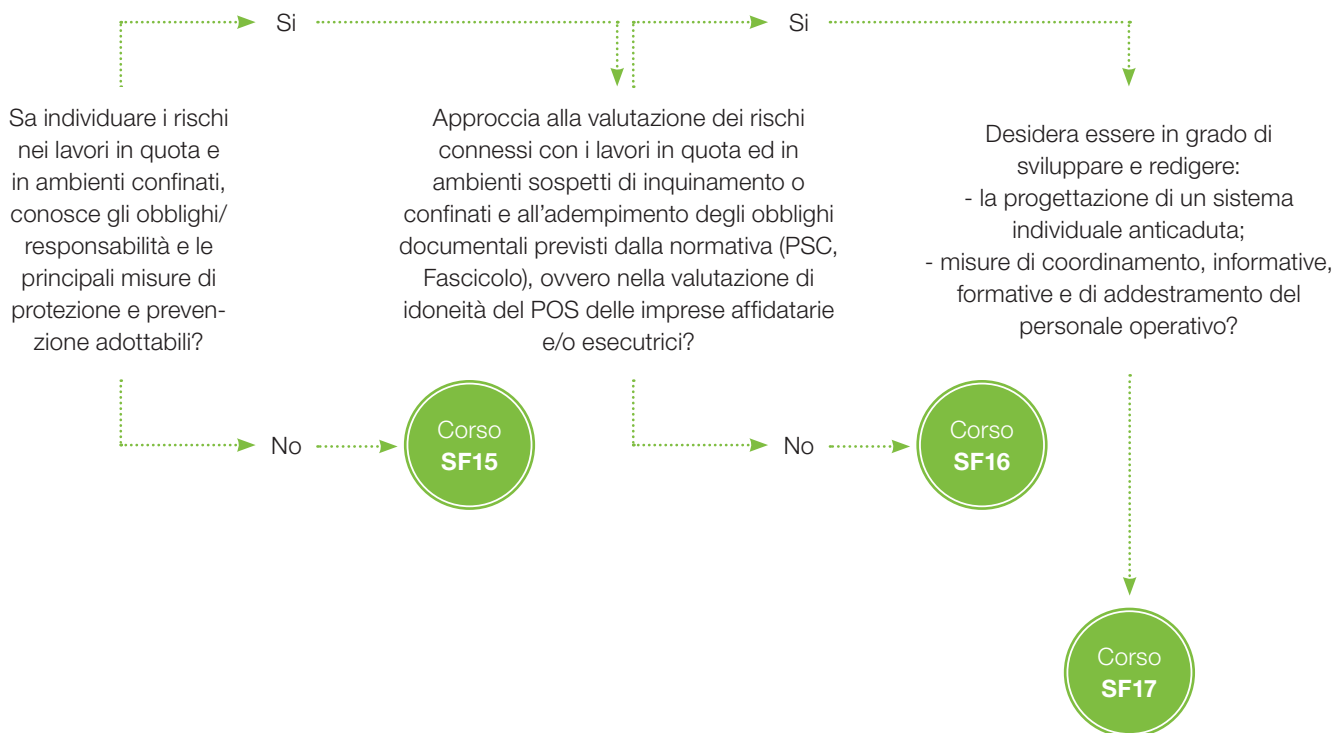
## Target di riferimento:

**Datori di lavoro, Datori di lavoro committenti, Datori di lavoro RSPP, Dirigenti, Preposti, Lavoratori autonomi, Componenti imprese familiari, Piccoli artigiani, Commercianti, RSPP e ASPP, RLS.**



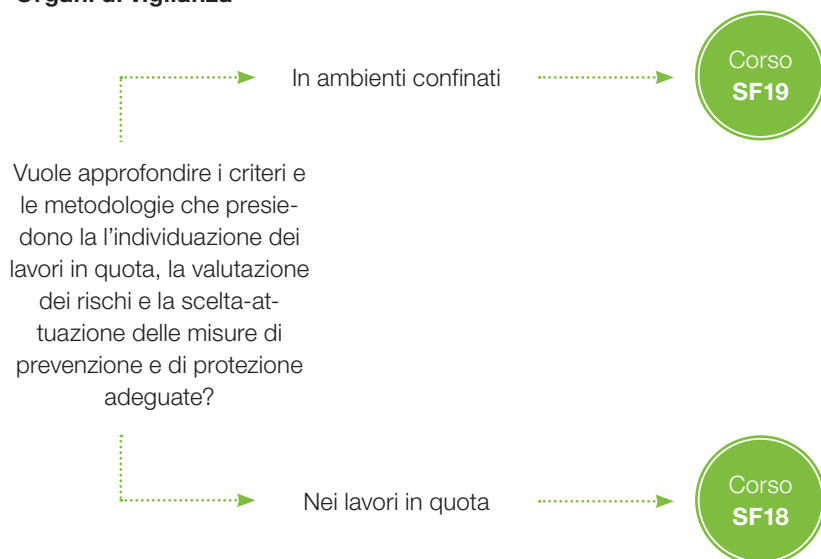
## Target di riferimento:

**Progettisti, Coordinatori per la sicurezza CSP e CSE, Committenti (Amministratori di condomino, ...)**



## Target:

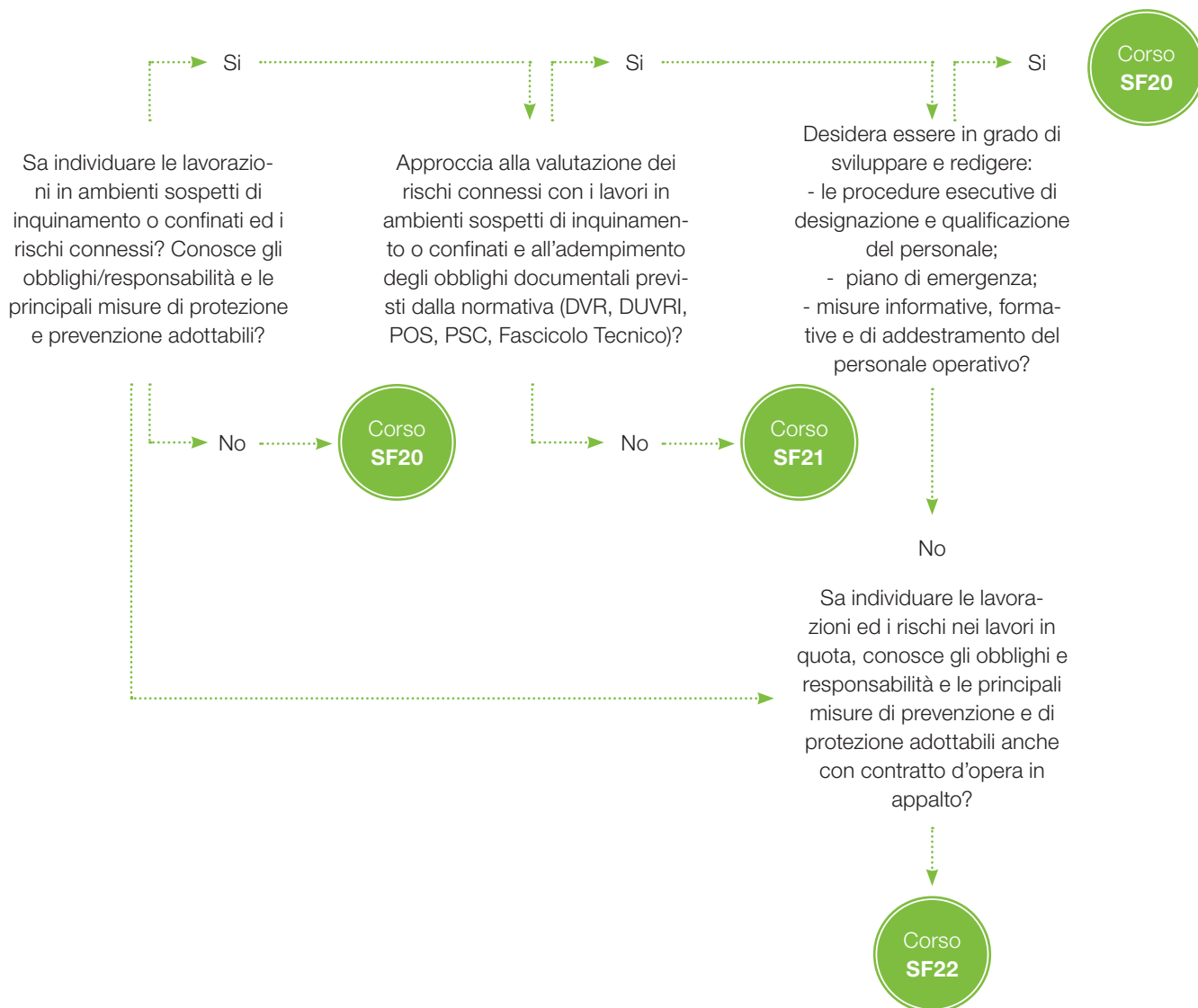
**Organi di vigilanza**





## Target di riferimento:

### Multitarget



## 2.1

# SF11

## Corso Base per lavori in quota — 1 modulo.

### Target:

Datori di lavoro, Datori di lavoro committenti, Dirigenti, Preposti, Lavoratori autonomi, Componenti imprese familiari, Artigiani, Commercianti, RSPP e ASPP, RLS.

### Obiettivo:

Consentire ai soggetti di individuare i lavori in quota anche in relazione al principale rischio di caduta dall'alto e di conoscere le regole base in tale ambito (obblighi e responsabilità) e le principali misure di prevenzione e di protezione adottabili, anche al fine di valutare l'opportunità di svolgere internamente le lavorazioni oppure di affidarle in appalto o in contratto d'opera.

### Tipologia:

Lavori in quota.

### Partecipanti ammessi:

Minimo 10 – massimo 35

### Durata:

4 ore

### Contenuti:

1. Inquadramento normativo e profili concettuali di base
  - a. Campo di applicazione e definizione legale di lavoro in quota;
  - b. Obblighi normativi generali, specifici e documentali dei soggetti in posizione di garanzia;
  - c. Le responsabilità giuridiche;
  - d. Prevenzione, protezione, misura, pericolo e rischio, lavoro in quota e cadute (in piano e dall'alto).
2. Pericoli e rischi nei lavori in quota
  - a. Criteri generali di individuazione;
  - b. Principali rischi associabili ai lavori in quota oltre la caduta dall'alto.
3. Principali misure di prevenzione e di protezione per i lavori in quota.
4. Possibili modalità di svolgimento dei lavori in quota.
5. Interattività con l'uditorio, presentazione case history.



Al termine del corso verrà sottoposto ai partecipanti un Test per valutare l'effettiva comprensione di quanto appreso e sarà consegnato il materiale didattico. L'ottenimento dell'attestato è subordinato al superamento del test.

### Formatori:

Docenti Somain Italia in collaborazione con il Centro Studi Tecnojus.

### Quote d'iscrizione:

€ 200,00 + Iva

## 2.2

# SF12

## Corso Avanzato per lavori in quota con valutazione dei rischi — 2 moduli.

### Target:

Datori di lavoro, Datori di lavoro committenti, Dirigenti, Preposti, Lavoratori autonomi, Componenti imprese familiari, Artigiani, Commercianti, RSPP e ASPP, RLS.

### Obiettivo:

Oltre a quello espresso per il corso base (SF11), l'obiettivo del presente corso è di consentire ai soggetti di approcciare alla valutazione dei rischi connessi con i lavori in quota e all'adempimento degli obblighi documentali previsti dalla normativa (DVR, DUVRI, POS, PSC, Fascicolo Tecnico), sia nel caso di svolgimento interno sia nel caso di affidamento in appalto o in contratto d'opera.

### Tipologia:

Lavori in quota.

### Partecipanti ammessi:

Minimo 10 – massimo 35

### Durata:

8 ore

### Contenuti:

1. Contenuti del corso base (SF11).
2. La valutazione dei rischi associata ai lavori quota:
  - a. Concetti relativi (pericolo, rischio, valutazione, misure di prevenzione e di protezione);
  - b. Modalità di svolgimento della valutazione;
  - c. Criteri adottabili (le matrici di rischio).
3. Criteri di adeguatezza delle misure di prevenzione e di protezione dai rischi:
  - a. Misure organizzative e procedurali;
  - b. Misure tecniche e dispositive.
4. Strutturazione dei documenti:
  - a. DVR, DUVRI, POS, PSC, Fascicolo Tecnico;
  - b. Permessi di lavoro;
  - c. Contratti d'appalto e d'opera e documento di sicurezza per ditte terze o per lavoratori autonomi;
  - d. Contratti di somministrazione di manodopera.
5. Interattività con l'auditorio, presentazione, case history.



Al termine del corso verrà sottoposto ai partecipanti un Test per valutare l'effettiva comprensione di quanto appreso e sarà consegnato il materiale didattico. L'ottenimento dell'attestato è subordinato al superamento del test.

### Formatori:

Docenti Somain Italia in collaborazione con il Centro Studi Tecnojus.

### Quote d'iscrizione:

€ 300,00 + Iva

## 2.3

# SF13

## Corso Specialistico per lavori in quota — 3 moduli.

### Target:

Datori di lavoro, Datori di lavoro committenti, Dirigenti, Preposti, Lavoratori autonomi, Componenti imprese familiari, Artigiani, Commercianti, RSPP e ASPP, RLS.

### Obiettivo:

Oltre a quelli espressi per i corsi base SF11 ed avanzato SF12, l'obiettivo del presente corso è di consentire ai soggetti di sviluppare e redigere:

- un sistema anticaduta;
- piano informativo, formativo e di addestramento specifico di utilizzo dei dispositivi di ancoraggio e dei dispositivi individuali anticaduta.

### Tipologia:

Lavori in quota.

### Partecipanti ammessi:

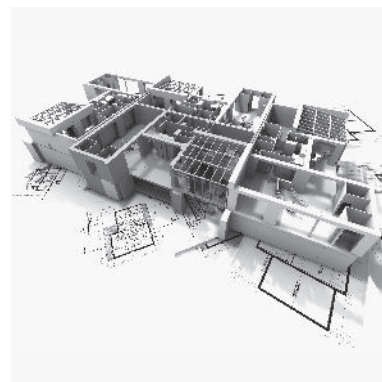
Minimo 10 – massimo 35

### Durata:

12 ore

### Contenuti:

1. Contenuti del corso base (SF11) e del corso avanzato (SF12).
2. Criteri di progettazione di un sistema individuale anticaduta:
  - a. Sistemi anticaduta UNI EN 363:2008;
  - b. Elementi di progettazione:
    - Accesso, transito, esecuzione;
    - Raggiungibilità, ergonomia;
    - Tirante d'aria, effetto pendolo.
3. Criteri di designazione del personale operativo: lavoratori, preposti, rappresentanti.
4. Strutturazione dei programmi:
  - a. Informativi e formativi sui rischi e sulle misure (disposizioni operative, dispositivi tecnici, ecc.).
  - b. Di addestramento specifico:
    - DPI di terza categoria;
    - Procedure di emergenza;
  - c. Controllo e monitoraggio;
  - d. Implementazione delle valutazioni e/o delle misure di prevenzione e di protezione.



Al termine del corso verrà sottoposto ai partecipanti un Test per valutare l'effettiva comprensione di quanto appreso e sarà consegnato il materiale didattico. L'ottenimento dell'attestato è subordinato al superamento del test.

### Formatori:

Docenti Somain Italia in collaborazione con il Centro Studi Tecnojus.

### Quote d'iscrizione:

€ 400,00 + Iva

## 2.4

# SF14

## Corso di Aggiornamento

### Target:

Datori di lavoro, Datori di lavoro committenti, Dirigenti, Preposti, Lavoratori autonomi, Componenti imprese familiari, Artigiani, Commercianti, RSPP e ASPP, RLS.

### Obiettivo:

L'obiettivo del presente corso è di aggiornare il partecipante su:

- nuove disposizioni normative nazionali e/o regionali;
- concetti e criteri di valutazione dei rischi associati ai lavori in quota;
- misure di prevenzione e di protezione di tipo tecnico e/o organizzativo e/o comportamentale

### Tipologia:

Lavori in quota.

### Partecipanti ammessi:

Minimo 10 – massimo 35

### Durata:

6 ore

### Contenuti:

1. Riepilogo concettuale sullo stato dell'arte.
2. Aggiornamenti normativi e giurisprudenziali in materia di tutela della salute e della sicurezza nei luoghi di lavoro:
  - a. Sulle funzioni-obblighi dei soggetti;
  - b. Sulle responsabilità.
3. La valutazione dei rischi associabili ai lavori in quota
4. Le misure di prevenzione e di protezione adottabili per lo svolgimento dei lavori in quota.
5. Interattività con proposizione di case history.

Al termine del corso verrà sottoposto ai partecipanti un Test per valutare l'effettiva comprensione di quanto appreso e sarà consegnato il materiale didattico. L'ottenimento dell'attestato è subordinato al superamento del test.



### Formatori:

Docenti Somain Italia in collaborazione con il Centro Studi Tecnojus.

### Quote d'iscrizione:

€ 200,00 + Iva

2.5

## SF15

### Seminario Base per coordinatori e progettisti — Sessione 1

**Target:**

Cordinatori per la sicurezza in fase di progettazione (CSP) e in fase di esecuzione (CSE) e per progettisti di sistemi anticaduta.

**Obiettivo:**

Consentire ai progettisti e ai coordinatori per la progettazione (CSP) e per l'esecuzione (CSE) di individuare le lavorazioni in quota e le lavorazioni in ambienti sospetti di inquinamento o confinati, anche in relazione ai rischi principali e conoscere le regole base in tali ambiti (obblighi e responsabilità) e le principali misure di prevenzione e di protezione adottabili.

**Tipologia:**

Lavori in quota + Ambienti Confinati.

**Partecipanti ammessi:**

Minimo 10 – massimo 100

**Durata:**

4 ore

**Contenuti:**

1. Inquadramento normativo - soggetti ed obblighi:
  - a. Generale: D.Lgs. 81/2008;
  - b. Specifico per i lavori in ambienti sospetti di inquinamento o confinati: D.P.R. 177/2011.
2. Definizioni e concetti fondamentali:
  - a. Lavori in quota;
  - b. Ambienti sospetti di inquinamento;
  - c. Ambienti confinati.
3. Pericoli e rischi nei lavori in quota e negli ambienti sospetti di inquinamento o confinati:
  - a. Criteri generali di individuazione dei lavori in quota e degli ambienti sospetti di inquinamento o confinati;
  - b. Principali rischi associabili ai lavori in quota e quelli agli ambienti sospetti di inquinamento o confinati.



4. Principali misure di prevenzione e di protezione per lavori in quota e per lavori in ambienti sospetti di inquinamento.
5. Possibili modalità di svolgimento delle lavorazioni nei lavori in quota e nelle lavorazioni in ambienti sospetti di inquinamento o confinati.
6. Interattività con l'auditorio.

Al termine del corso verrà sottoposto ai partecipanti un Test per valutare l'effettiva comprensione di quanto appreso e sarà consegnato il materiale didattico. L'ottenimento dell'attestato è subordinato al superamento del test.

**Formatori:**

Docenti Somain Italia in collaborazione con il Centro Studi Tecnojus.

**Quote d'iscrizione:**

€ 100,00 + Iva



## 2.6

# SF16

## Seminario Avanzato per coordinatori e progettisti — Sessione 2

### Target:

Cordinatori per la sicurezza in fase di progettazione (CSP) e in fase di esecuzione (CSE) e per progettisti di sistemi anticaduta.

### Obiettivo:

Oltre a quello espresso per il seminario base (SF15), l'obiettivo della presente sessione è consentire ai progettisti e ai CSP e CSE di approcciare alla valutazione dei rischi connessi con i lavori in quota e con le lavorazioni in ambienti sospetti di inquinamento o confinati e all'adempimento degli obblighi documentali previsti dalla normativa (PSC, Fascicolo Tecnico), ovvero nella valutazione di idoneità del POS delle imprese affidatarie e/o esecutrici.

### Tipologia:

Lavori in quota + Ambienti Confinati.

### Partecipanti ammessi:

Minimo 10 – massimo 100

### Durata:

8 ore

### Contenuti:

1. Contenuti della seminario Base (SF15).
2. La valutazione dei rischi associata ai lavori in quota e ai lavori in ambienti sospetti di inquinamento o confinati:
  - a. Concetti relativi (pericolo, rischio, valutazione, misure di prevenzione e di protezione);
  - b. Modalità di svolgimento della valutazione;
  - c. Criteri adottabili (le matrici di rischio).
3. Criteri di adeguatezza delle misure di prevenzione e di protezione dai rischi:
  - a. Misure organizzative e procedurali;
  - b. Misure tecniche e dispositive.
4. Strutturazione dei documenti:
  - a. PSC, Fascicolo;
  - b. POS delle imprese affidatarie ed esecutrici.
5. Interattività con l'auditorio.



Al termine del corso verrà sottoposto ai partecipanti un Test per valutare l'effettiva comprensione di quanto appreso e sarà consegnato il materiale didattico. L'ottenimento dell'attestato è subordinato al superamento del test.

### Formatori:

Docenti Somain Italia in collaborazione con il Centro Studi Tecnojus.

### Quote d'iscrizione:

€ 150,00 + Iva

2.7

# SF17

## Seminario Specialistico per coordinatori e progettisti — Sessione 3

**Target:**

Cordinatori per la sicurezza in fase di progettazione (CSP) e in fase di esecuzione (CSE) e per progettisti di sistemi anticaduta.

**Obiettivo:**

Oltre a quelli espressi per i seminari base SF15 ed avanzata SF16, l'obiettivo della presente sessione è consentire ai soggetti di sviluppare e redigere:

- la progettazione di un sistema individuale anticaduta;
- misure di coordinamento, informative, formative e di addestramento del personale operativo

**Tipologia:**

Lavori in quota + Ambienti Confinati.

**Partecipanti ammessi:**

Minimo 10 – massimo 100

**Durata:**

12 ore

**Contenuti:**

1. Inquadramento normativo e profili concettuali di base:
  - a. Campo di applicazione e definizione legale di lavoro in quota;
2. Contenuti sessione 1 (SF15) e della sessione 2 (SF16).
3. Criteri di progettazione di un sistema individuale anticaduta:
  - a. Sistemi anticaduta UNI EN 363:2008;
  - b. Sistemi di ancoraggio UNI EN 795 e UNI CEN/TS 16415:2013;
  - c. Analisi generale dei luoghi;
  - d. Accesso, transito in quota;
  - e. Esecuzione in quota:
    - Raggiungibilità ed ergonomia;
    - Approvvigionamenti e movimentazioni;
    - Interferenze;
    - Tiranti d'aria ed effetti pendolo;
4. Le misure di prevenzione e di protezione di tipo dispositivo e qualificazione degli operatori.



5. Cronoprogrammazione dell'attuazione delle misure, dei controlli e delle manutenzioni.
6. La qualificazione degli operatori in quota e negli ambienti sospetti di inquinamento o confinati.
7. Interattività con l'auditorio.

Al termine del corso verrà sottoposto ai partecipanti un Test per valutare l'effettiva comprensione di quanto appreso e sarà consegnato il materiale didattico. L'ottenimento dell'attestato è subordinato al superamento del test.

**Formatori:**

Docenti Somain Italia in collaborazione con il Centro Studi Tecnojus.

**Quote d'iscrizione:**

€ 200,00 + Iva

## 2.8

**SF18**

## Corso su lavoro in quota per organi di vigilanza.

**Target:**

Organi di vigilanza.

**Obiettivo:**

Consentire ai tecnici della prevenzione di conoscere i criteri e le metodologie che presidono la individuazione dei lavori in quota, la valutazione dei rischi ad essi associati e la scelta-attuazione delle misure di prevenzione e di protezione adeguate.

**Tipologia:**

Lavori in quota.

**Partecipanti ammessi:**

Minimo 10 – massimo 35

**Durata:**

8 ore

**Contenuti:**

1. Riepiloghi normativo-giurisprudenziali:
  - a. campo di applicazione e definizione legale di lavoro in quota;
  - b. le norme specifiche sul lavoro in quota e/o sulla caduta dall'alto nel d.lgs. 81/2008;
  - c. principi fondamentali di tipo normativo e di tipo giurisprudenziale.
2. La valutazione dei rischi associati al lavoro in quota:
  - a. identificazione dei lavori in quota in ambito non edilizio;
    - nelle attività produttive;
    - nei lavori di manutenzione.
  - b. rischi connessi al lavoro in quota:
    - le cadute dall'alto, a livello, e di oggetto, ecc.;
    - interferenze;
    - movimentazioni ed approvvigionamenti.
  - c. la valutazione dei rischi:
    - criteri generali;
    - fattori causali oggettivi e soggettivi;
    - matrici di rischio e di intervento.
  - d. criteri di adeguatezza delle misure di prevenzione e di protezione in riferimento alla valutazione dei rischi.

3. Le misure di prevenzione e di protezione:
  - a. riepilogo concettuale: la prevenzione, la protezione, le misure;
  - b. dispositivi tecnici:
    - attrezzature collettive;
    - attrezzature individuali;
    - sistemi individuali anticaduta UNI EN 363;
    - dispositivi di ancoraggio UNI EN 795;
    - DPI di terza categoria.
  - c. Disposizioni operative;
  - d. Disposizioni organizzative;
  - e. Disposizioni procedurali;
  - f. Piani di emergenza e di salvataggio;
  - g. Disposizioni informative, formative e di addestramento, in particolare sull'uso e utilizzo di:
    - Dispositivi di ancoraggio;
    - DPI di terza categoria;
  - h. Vigilanza e sorveglianza dei soggetti aziendali;
  - i. Regolare manutenzione dei dispositivi.
4. Criteri di progettazione di un sistema individuale anticaduta:
  - a. Esame dei luoghi;
  - b. Accesso, transito ed esecuzione:
    - Raggiungibilità;
    - Ergonomia.
  - c. Tiranti d'aria ed effetti pendolo;
  - d. Scelta del sistema individuale anticaduta e pianificazione degli ancoraggi.
5. Obblighi documentali, informativi, formativi, di addestramento.
6. Esemplicazioni commentate di soluzioni.

Al termine del corso sarà consegnato il materiale didattico.

**Formatori:**

Docenti Somain Italia in collaborazione con il Centro Studi Tecnojus

**Per l'iscrizione contattare:** [formazione@somainitalia.it](mailto:formazione@somainitalia.it)

## 2.9

# SF19

## Corso su lavori in ambienti confinati per organi di vigilanza.

### Target:

Organi di vigilanza.

### Obiettivo:

Consentire ai tecnici della prevenzione di conoscere i criteri e le metodologie che presidono l'individuazione dei lavori in quota, la valutazione dei rischi ad essi associati e la scelta-attuazione delle misure di prevenzione e di protezione adeguate.

### Tipologia:

Ambienti confinati.

### Partecipanti ammessi:

Minimo 10 – massimo 35

### Durata:

8 ore

### Contenuti:

1. Riepiloghi normativo-giurisprudenziali:
  - a. campo di applicazione e definizione concettuale di ambienti sospetti di inquinamento o confinati;
  - b. principi fondamentali di tipo normativo e di tipo giurisprudenziale.
2. La valutazione dei rischi associati ai lavori in ambienti sospetti o confinati:
  - a. identificazione degli ambienti sospetti di inquinamento o confinati:
    - nelle attività produttive;
    - nei lavori di manutenzione;
  - b. rischi connessi agli ambienti confinati:
    - rischi asfissia, avvelenamento-intossicazione, incendio-esplosione;
    - Rischi cadute ed altri rischi di tipo organizzativo e procedurale;
    - Rischi connessi al fattore umano.
  - c. la valutazione dei rischi:
    - criteri generali;
    - fattori causali oggettivi e soggettivi;
    - matrici di rischio e di intervento.
  - d. criteri di adeguatezza delle misure di prevenzione e di protezione in riferimento alla valutazione dei rischi.

3. Le misure di prevenzione e di protezione:
  - a. riepilogo concettuale: la prevenzione, la protezione, le misure;
  - b. dispositivi tecnici:
    - attrezzature collettive;
    - attrezzature individuali.
  - c. Disposizioni operative;
  - d. Disposizioni organizzative;
  - e. Disposizioni procedurali;
  - f. Piani di emergenza e di salvataggio;
  - g. Disposizioni informative, formative e di addestramento, in particolare su:
    - Uso e utilizzo di:
      - Dispositivi di ancoraggio;
      - DPI di terza categoria.
    - Vigilanza e sorveglianza dei soggetti aziendali;
    - Regolare manutenzione dei dispositivi.
4. Obblighi documentali, informativi, formativi, di addestramento.
5. Esempificazioni commentate di soluzioni.

Al termine del corso sarà consegnato il materiale didattico.

### Formatori:

Docenti Somain Italia in collaborazione con il Centro Studi Tecnojus.

**Per l'iscrizione contattare:** [formazione@somainitalia.it](mailto:formazione@somainitalia.it)

2.10

## SF20

### Corso Base per lavori in ambienti confinati — 1 modulo

**Target:**

Multitarget.

**Obiettivo:**

Consentire ai soggetti di individuare le lavorazioni in ambienti sospetti di inquinamento o confinati anche in relazione ai rischi principali e conoscere le regole base in tale ambito (obblighi e responsabilità) e le principali misure di prevenzione e di protezione adottabili, anche al fine di valutare l'opportunità di svolgere internamente le lavorazioni oppure di affidarle in appalto o in contratto d'opera.

**Tipologia:**

Ambienti confinati o sospetti d'inquinamento.

**Partecipanti ammessi:**

Minimo 10 – massimo 35

**Durata:**

4 ore

**Contenuti:**

1. Inquadramento normativo - soggetti ed obblighi:
  - a. Generale: D.Lgs. 81/2008;
  - b. Specifico: D.P.R. 177/2011.
2. Definizioni e concetti fondamentali:
  - a. Ambienti sospetti di inquinamento;
  - b. Ambienti confinati.
3. Pericoli e rischi negli ambienti sospetti di inquinamento o confinati:
  - a. Criteri generali di individuazione degli ambienti sospetti di inquinamento o confinati;
  - b. Principali rischi associabili ai lavori in ambienti sospetti di inquinamento o confinati.
4. Principali misure di prevenzione e di protezione per lavori in ambienti sospetti di inquinamento o confinati.
5. Possibili modalità di svolgimento delle lavorazioni.
6. Interattività con l'auditorio.

Al termine del corso verrà sottoposto ai partecipanti un Test per valutare l'effettiva comprensione di quanto appreso e sarà consegnato il materiale didattico. L'ottenimento dell'attestato è subordinato al superamento del test.

**Formatori:**

Docenti Somain Italia in collaborazione con il Centro Studi Tecnojus.

**Quote d'iscrizione:**

€ 200,00 + Iva

2.11

## SF21

### Corso Avanzato per lavori in ambienti confinati — 2 moduli

**Target:**

Multitarget.

**Obiettivo:**

Oltre a quello espresso per il corso base (SF20), l'obiettivo del presente corso è di consentire ai soggetti di avvicinarsi alla valutazione dei rischi connessi con le lavorazioni in ambienti sospetti di inquinamento o confinati e all'adempimento degli obblighi documentali previsti dalla normativa (DVR, DUVRI, POS, PSC, Fascicolo Tecnico), sia nel caso di svolgimento interno sia nel caso di affidamento in appalto o in contratto d'opera.

**Tipologia:**

Ambienti confinati o sospetti d'inquinamento.

**Partecipanti ammessi:**

Minimo 10 – massimo 35

**Durata:**

8 ore

**Contenuti:**

1. Contenuti del corso base (SF20).
2. La valutazione dei rischi associata ai lavori in ambienti sospetti di inquinamento o confinati:
  - a. Concetti relativi (pericolo, rischio, valutazione, misure di prevenzione e di protezione);
  - b. Modalità di svolgimento della valutazione;
  - c. Criteri adottabili (le matrici di rischio).
3. Criteri di adeguatezza delle misure di prevenzione e di protezione dai rischi:
  - a. Misure organizzative e procedurali;
  - b. Misure tecniche e dispositive.
4. Strutturazione dei documenti:
  - a. DVR, DUVRI, POS, PSC, Fascicolo Tecnico;
  - b. Permessi di lavoro;
  - c. Contratti d'appalto e d'opera e documento di sicurezza per ditte terze o per lavoratori autonomi;
  - d. Contratti di somministrazione di manodopera.
5. Interattività con l'auditorio.

Al termine del corso verrà sottoposto ai partecipanti un Test per valutare l'effettiva comprensione di quanto appreso e sarà consegnato il materiale didattico. L'ottenimento dell'attestato è subordinato al superamento del test.

**Formatori:**

Docenti Somain Italia in collaborazione con il Centro Studi Tecnojus.

**Quote d'iscrizione:**

€ 300,00 + Iva



2.12

## SF22

### Corso per lavori in spazi confinati — Specialistico — 3 moduli

**Target:**

Multitarget.

**Obiettivo:**

Oltre a quelli espressi per i corsi base SF20 ed avanzato SF21, l'obiettivo del presente corso è di consentire ai soggetti di sviluppare e redigere:

- le procedure esecutive di designazione e qualificazione del personale;
- il piano di emergenza;
- le misure informative, formative e di addestramento del personale operativo.

**Tipologia:**

Ambienti confinati o sospetti d'inquinamento.

**Partecipanti ammessi:**

Minimo 10 – massimo 35

**Durata:**

16 ore

**Contenuti:**

1. Contenuti del corso base (SF20) e del corso avanzato (SF21).
2. Criteri di designazione del personale operativo: lavoratori, preposti, rappresentanti.
3. Le procedure operative di sicurezza, minime ed essenziali.
4. Il piano di emergenza .
5. Strutturazione dei programmi:
  - a. Informativi;
  - b. Formativi;
  - c. Di addestramento specifico:
    - DPI di terza categoria;
    - Procedure di emergenza.
  - d. Controllo e monitoraggio;
  - e. Implementazione delle valutazioni e/o delle misure di prevenzione e di protezione.

6. Parte pratica di "addestramento":
  - a. Strumenti di rilevazione;
  - b. Dispositivi di ancoraggio fissi e mobili;
  - c. DPI e DPI di terza categoria.
7. Interattività con l'auditorio.

Al termine del corso verrà sottoposto ai partecipanti un Test per valutare l'effettiva comprensione di quanto appreso e sarà consegnato il materiale didattico. L'ottenimento dell'attestato è subordinato al superamento del test.

**Formatori:**

Docenti Somain Italia in collaborazione con il Centro Studi Tecnojus.

**Quote d'iscrizione:**

€ 450,00 + Iva

SA

Somain **Addestramento**

3

# L'addestramento Somain Italia.

I corsi di Addestramento sono stati ideati e strutturati con l'obiettivo di fornire a ciascun target coinvolto le conoscenze pratiche e teoriche necessarie per poter operare in modo sicuro e soddisfare i requisiti di legge.

L'addestramento **Somain Italia** in considerazione della materia trattata, quale la sicurezza e la vita degli operatori è rivolto ai diversi utilizzatori, sia nei lavori in quota sia negli ambienti confinati o sospetti di inquinamento, e mira a fornire ai partecipanti le conoscenze necessarie:

- alla scelta del DPI corretto in funzione dell' attività lavorativa svolta;
- sui sistemi di sicurezza provvisori, tecniche di arrampicata, manovre di recupero;
- per effettuare lavori di accesso su fune;
- sui sistemi di sicurezza provvisori per accedere, anche in progressione, in sicurezza negli spazi confinati o sospetti di inquinamento.

con la speciale **collaborazione** di tecnici **IRATA**.



n° 3/34666

n° 3/34668

n° 1/62544

### 3.1

## Il **piano** di addestramento.

L'offerta dei corsi pratici e di addestramento, rivolta agli operatori, segue la logica del:

1. fornire le conoscenze rispetto alle reali **necessità pratiche** che i lavoratori incontrano quotidianamente.
2. adattare le informazioni ai sistemi di sicurezza nei lavori in quota a **diversi contesti lavorativi**:
  - a. tralicci e pale eoliche;
  - b. coperturisti;
  - c. serramentisti.
3. **durate differenti** rispetto ai rischi connessi ai sistemi di sicurezza per poter accedere, anche in progressione, e poter gestire il recupero in ambienti confinati o sospetti di inquinamento.
4. **percorso di crescita** ovvero di un percorso che permette agli operatori di accrescere le proprie conoscenze e competenze in maniera graduale rispetto alle proprie esigenze e rispetto ai diversi requisiti di partecipazione al corso.
5. **multitarget**: categoria operatori.

### 3.2

## Come **scegliere** un corso?

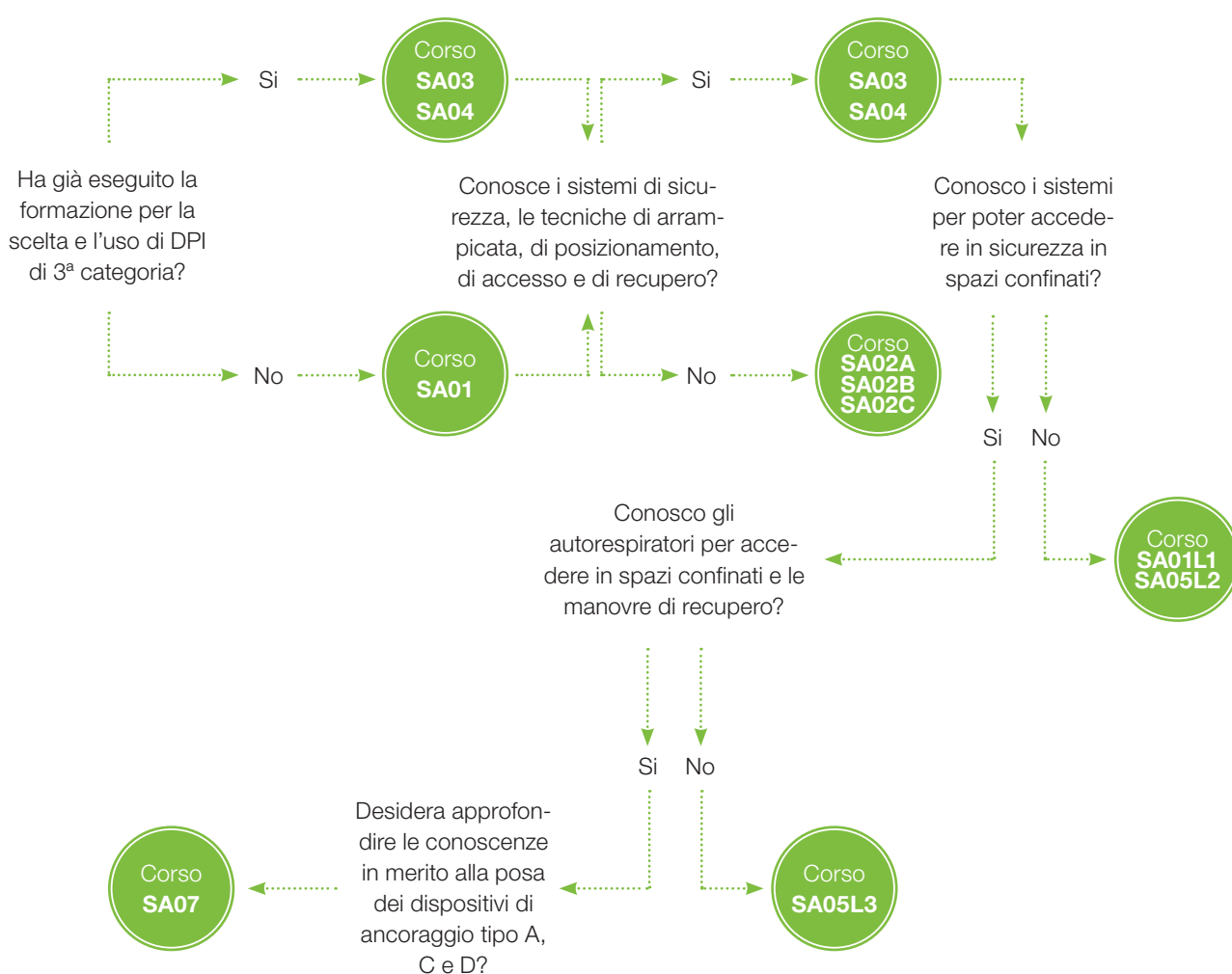
Per scegliere a quale corso è più indicato partecipare è bene porsi alcune domande:

- A quale target appartengo?
- E' la prima volta che mi approccio al mondo dell'anticaduta?
- Desidero approfondire le mie conoscenze in ambito tecnico normativo?
- E' la prima volta che mi approccio al mondo degli ambienti confinati?
- Ho già eseguito la formazione per la scelta e l'uso di DPI di terza categoria?
- Conosco la manovra di recupero verso il basso?
- Conosco le manovre di soccorso, d'evacuazione e recupero?
- Conosco gli autorespiratori per poter accedere, anche in progressione, in sicurezza negli spazi confinati o sospetti di inquinamento?

Nelle immagini vengono mostrati graficamente i percorsi formativi consigliati alle diverse figure professionali.

## Target di riferimento:

### Utilizzatori ed Installatori.



### 3.3

# SA01

## Corso Base DPI di 3<sup>a</sup> categoria — 1° livello

#### Target:

Installatori, progettisti, datori di lavoro, coordinatori per la sicurezza, RSPP, ASL, CPT, CTU e pubblica amministrazione.

#### Obiettivi:

Fornire ai partecipanti le conoscenze necessarie alla scelta del DPI corretto in funzione dell'attività lavorativa svolta.

#### Tipologia:

Lavori in quota.

#### Partecipanti ammessi:

Minimo 10 – massimo 15

#### Durata:

8 ore

#### Rinnovo:

Triennale

#### Documenti necessari:

Idoneità medico lavorativa in corso di validità.

È consigliato essere in possesso del patentino di primo soccorso sanitario.

#### Contenuti:

1. Parte teorica:
  - a. Scopo e campi di applicazione;
  - b. Leggi e normative;
  - c. DPI: criteri di scelta e utilizzo;
  - d. Valutazione dei rischi;
  - e. Procedure di sicurezza.
2. Parte pratica:
  - a. Attrezzatura personale (vestizione, controllo e manutenzione);
  - b. Sistemi anticaduta (utilizzo);
  - c. Arrampicata (salita e discesa in artificiale su struttura o ponteggio);
  - d. Manovra di recupero verso il basso.



Al termine del corso verrà sottoposto ai partecipanti un Test per valutare l'effettiva comprensione di quanto appreso e sarà consegnato il materiale didattico. L'ottenimento dell'attestato è subordinato al superamento del test.

#### Formatori:

Docenti Somain con la collaborazione di Tecnici IRATA L3.

#### Quote d'iscrizione:

€ 300,00 + Iva



### 3.4

## SA02A

### Corso Avanzato DPI di 3<sup>a</sup> categoria — Tralici e pale eoliche

**Target:**

Installatori, progettisti, datori di lavoro, RSPP.

**Obiettivi:**

Fornire ai partecipanti le conoscenze necessarie sui sistemi di sicurezza provvisori, tecniche di arrampicata e di posizionamento.

**Tipologia:**

Lavori in quota – Tralici e pale eoliche.

**Partecipanti ammessi:**

Minimo 10 – massimo 15

**Durata:**

8 ore

**Rinnovo:**

Annuale

**Documenti necessari:**

Idoneità medico lavorativa in corso di validità, attestato DPI di 3<sup>a</sup> categoria (SA01).

È consigliato essere in possesso del patentino di primo soccorso.

**Contenuti:**

1. Parte teorica:
  - a. Scopo del corso;
  - b. Leggi e normative;
  - c. Preparazione del cantiere (analisi preventiva dei rischi);
  - d. Conoscenza dei carichi sugli ancoraggi;
  - e. Approntamento dei sistemi anticaduta di tipo B.
2. Parte pratica:
  - a. Vestizione e controllo reciproco;
  - b. Utilizzo sistemi di posizionamento;
  - c. Utilizzo dei sistemi di risalita;
  - d. Tecnica alternativa di risalita su scale o tralici;
  - e. Manovre di soccorso: sistemi di evacuazione e recupero e soccorso di un infortunato.



Al termine del corso verrà sottoposto ai partecipanti un Test per valutare l'effettiva comprensione di quanto appreso e sarà consegnato il materiale didattico. L'ottenimento dell'attestato è subordinato al superamento del test.

**Formatori:**

Docenti Somain con la collaborazione di Tecnici IRATA L3.

**Quote d'iscrizione:**

€ 350,00 + Iva

### 3.5

# SA02B

## Corso Avanzato DPI di 3<sup>a</sup> categoria — Coperture

**Target:**

Installatori, progettisti, coperturisti, datori di lavoro, RSPP.

**Obiettivi:**

Fornire ai partecipanti le conoscenze necessarie sui sistemi di sicurezza provvisori, tecniche di accesso e sulle manovre di recupero.

**Tipologia:**

Lavori in quota – Coperture.

**Partecipanti ammessi:**

Minimo 10 – massimo 15

**Durata:**

8 ore

**Rinnovo:**

Annuale

**Documenti necessari:**

Idoneità medico lavorativa in corso di validità, attestato DPI di 3<sup>a</sup> categoria (SA01).

È consigliato essere in possesso del patentino di primo soccorso.

**Contenuti:**

1. Parte teorica:
  - a. Scopo del corso;
  - b. Leggi e normative;
  - c. Preparazione del cantiere (analisi preventiva dei rischi);
  - d. Conoscenza dei carichi sugli ancoraggi;
  - e. Approntamento dei sistemi anticaduta di tipo B.
2. Parte pratica:
  - a. Vestizione e controllo reciproco;
  - b. Nodi e loro utilizzo;
  - c. Corrimano su fune;
  - d. Utilizzo dei sistemi di risalita;
  - e. Manovre di soccorso (piccolo paranco).



Al termine del corso verrà sottoposto ai partecipanti un Test per valutare l'effettiva comprensione di quanto appreso e sarà consegnato il materiale didattico. L'ottenimento dell'attestato è subordinato al superamento del test.

**Formatori:**

Docenti Somain con la collaborazione di Tecnici IRATA L3.

**Quote d'iscrizione:**

€ 350,00 + Iva

### 3.6

# SA02C

## Corso Avanzato DPI di 3<sup>a</sup> categoria — Serramentisti e Tappezzeri

#### Target:

Installatori, progettisti, serramentisti, tappezzeri, datori di lavoro, RSPP.

#### Obiettivi:

Fornire ai partecipanti le conoscenze necessarie sui sistemi di sicurezza provvisori, tecniche di accesso e sulle manovre di recupero per lavoratori particolarmente a rischio tipo serramentisti e tappezzeri.

#### Tipologia:

Lavori in quota – Serramenti.

#### Partecipanti ammessi:

Minimo 10 – massimo 15

#### Durata:

8 ore

#### Rinnovo:

Annuale

#### Documenti necessari:

Idoneità medico lavorativa in corso di validità, attestato DPI di 3<sup>a</sup> categoria.

È consigliato essere in possesso del patentino di primo soccorso.

#### Contenuti:

1. Parte teorica:
  - a. Scopo del corso;
  - b. Leggi e normative;
  - c. Preparazione del cantiere (analisi preventiva dei rischi);
  - d. Conoscenza dei carichi sugli ancoraggi;
  - e. Approntamento dei sistemi anticaduta di tipo B.
2. Parte pratica:
  - a. Vestizione e controllo reciproco;
  - b. Montaggio ed installazione punto di ancoraggio di tipo B;
  - c. Utilizzo dei sistemi di posizionamento;
  - d. Manovre di soccorso utilizzando il punto di ancoraggio.



Al termine del corso verrà sottoposto ai partecipanti un Test per valutare l'effettiva comprensione di quanto appreso e sarà consegnato il materiale didattico. L'ottenimento dell'attestato è subordinato al superamento del test.

#### Formatori:

Docenti Somain con la collaborazione di Tecnici IRATA L3.

#### Quote d'iscrizione:

€ 350,00 + Iva

3.7

# SA03

## Corso specialistico DPI di 3<sup>a</sup> categoria per Preposti alla vigilanza – 3° livello

**Target:**

datori di lavoro, RSPP, preposti, capi cantiere, addetti alla vigilanza.

**Obiettivi:**

Fornire ai partecipanti le conoscenze necessarie sui sistemi di sicurezza provvisori e sulle manovre di recupero.

**Tipologia:**

Lavori in quota.

**Partecipanti ammessi:**

8

**Durata:**

12 ore

**Rinnovo:**

Annuale

**Documenti necessari:**

Idoneità medico lavorativa in corso di validità, attestato DPI di 3<sup>a</sup> categoria.

È consigliato essere in possesso del patentino di primo soccorso.

**Contenuti:**

1. Parte teorica:
  - a. Scopo del corso;
  - b. Leggi e normative;
  - c. Conoscenza dei carichi sugli ancoraggi;
  - d. Approntamento dei sistemi anticaduta di tipo B.
2. Parte pratica:
  - a. Vestizione e controllo reciproco;
  - b. Nodi e loro utilizzo;
  - c. Corrimano su fune;
  - d. Utilizzo dei sistemi di risalita;
  - e. Tutte le manovre di recupero contenute nei corsi SA01, SA02A, SA02B ed SA02C.

Al termine del corso verrà sottoposto ai partecipanti un Test per valutare l'effettiva comprensione di quanto appreso e sarà consegnato il materiale didattico. L'ottenimento dell'attestato è subordinato al superamento del test.

**Formatori:**

Docenti Somain con la collaborazione di Tecnici IRATA L3.

**Quote d'iscrizione:**

€ 450,00 + Iva

### 3.8

# SA04

## Corso specialistico per lavori su fune.

**Target:**

Multitarget.

**Obiettivi:**

Fornire ai partecipanti le giuste conoscenze per poter effettuare lavori di accesso su fune e diventare tecnici qualificati IRATA International.

**Tipologia:**

Lavori in quota.

**Partecipanti ammessi:**

Massimo 8

**Durata:**

40 ore

**Rinnovo:**

2 giorni ogni 3 anni

**Documenti necessari:**

Certificato buono stato medico.

È consigliato essere in possesso del patentino di primo soccorso.

**Contenuti:**

1. Parte teorica:
  - a. Scopo del corso;
  - b. Leggi e normative;
  - c. Conoscenza dei carichi sugli ancoraggi;
  - d. Approntamento dei sistemi anticaduta di tipo B;
2. Parte pratica:
  - a. Vestizione e controllo reciproco;
  - b. Nodi e loro utilizzo;
  - c. Arrampicata su fune;
  - d. Frazionamenti;
  - e. Utilizzo dei sistemi di ancoraggio provvisori;
  - f. Passaggio degli spigoli;
  - g. Manovre di soccorso.



Al termine del corso verrà sottoposto ai partecipanti un Test per valutare l'effettiva comprensione di quanto appreso e sarà consegnato il materiale didattico. L'ottenimento dell'attestato è subordinato al superamento del test.

**Formatori:**

Tecnici IRATA L3.

**Per l'iscrizione contattare:** [formazione@somainitalia.it](mailto:formazione@somainitalia.it)

### 3.9

# SA05L1

## Corso Base per accesso in ambienti confinati

**Target:**

Operai manutentori, datori di lavoro, RSPP, CPT, CTU, ASL.

**Obiettivi:**

Fornire le conoscenze sui sistemi di sicurezza provvisori necessarie per poter accedere in sicurezza negli spazi confinati o sospetti di inquinamento.

**Tipologia:**

Ambienti confinati.

**Partecipanti ammessi:**

Minimo 8 – massimo 12

**Durata:**

8 ore

**Rinnovo:**

Triennale

**Documenti necessari:**

Idoneità medico lavorativa in corso di validità. Attestato DPI di 3ª categoria SA01.

È consigliato essere in possesso del patentino di primo soccorso.

**Contenuti:**

1. Parte teorica:
  - a. Scopo del corso;
  - b. Leggi e normative;
  - c. Preparazione del cantiere (analisi preventiva dei rischi);
  - d. Approntamento dei sistemi anticaduta di tipo B;
  - e. Rischi correlati dai gas;
2. Parte pratica:
  - a. Vestizione e controllo reciproco;
  - b. Utilizzo sistemi di sicurezza di tipo B (montaggio ed utilizzo);
  - c. Utilizzo dei DPI (rilevatore di gas, treppiedi, argani, gru, ...);
  - d. Modalità di accesso negli spazi confinati;
  - e. Manovre di soccorso: recupero e soccorso di un infortunato su tripode.

Al termine del corso verrà sottoposto ai partecipanti un Test per valutare l'effettiva comprensione di quanto appreso e sarà consegnato il materiale didattico. L'ottenimento dell'attestato è subordinato al superamento del test.

**Formatori:**

Docenti Somain con la collaborazione di Tecnici IRATA L3.

**Quote d'iscrizione:**

€ 300,00 + Iva



### 3.10

# SA05L2

## Corso Avanzato per accesso e progressione in ambienti confinati

**Target:**

Operai manutentori, datori di lavoro, RSPP, CPT, CTU.

**Obiettivi:**

Fornire ai partecipanti le conoscenze dei sistemi di sicurezza provvisori e sulle maschere a filtro necessarie per poter accedere in sicurezza negli spazi confinati o sospetti di inquinamento.

**Tipologia:**

Ambienti confinati.

**Partecipanti ammessi:**

Minimo 5 – massimo 8

**Durata:**

8 ore

**Rinnovo:**

Annuale

**Documenti necessari:**

Idoneità medico lavorativa in corso di validità.

Attestato Corso Base per accesso in ambienti confinati SA05L1.

È consigliato essere in possesso del patentino di primo soccorso

**Contenuti:****1. Parte teorica:**

- a. Scopo del corso;
- b. Leggi e normative;
- c. Approntamento dei sistemi anticaduta di tipo B;
- d. Rischi correlati dai gas.

**2. Parte pratica:**

- a. Vestizione e controllo reciproco;
- b. Utilizzo sistemi di sicurezza di tipo B (montaggio ed utilizzo);
- b. Utilizzo dei DPI (rilevatori di gas, treppiedi, argani, gru, ...);
- c. Modalità di accesso negli spazi confinati;
- d. Utilizzo maschere a filtro;
- e. Manovre di soccorso: recupero e soccorso di un infortunato su tripode.

Al termine del corso verrà sottoposto ai partecipanti un Test per valutare l'effettiva comprensione di quanto appreso e sarà consegnato il materiale didattico. L'ottenimento dell'attestato è subordinato al superamento del test.

**Formatori:**

Docenti Somain con la collaborazione di Tecnici IRATA L3.

**Quote d'iscrizione:**

€ 400,00 + Iva

### 3.11

# SA05L3

Corso Specialistico per accesso e progressione in ambienti confinati con autorespiratori.

**Target:**

Operai manutentori, datori di lavoro, RSPP, CPT, CTU.

**Obiettivi:**

Fornire ai partecipanti le conoscenze sui sistemi di sicurezza provvisori e sugli autorespiratori necessarie per poter accedere, anche in progressione, in sicurezza negli spazi confinati o sospetti di inquinamento.

**Tipologia:**

Ambienti confinati.

**Partecipanti ammessi:**

Minimo 5 – massimo 8

**Durata:**

16 ore

**Rinnovo:**

Annuale

**Documenti necessari:**

Idoneità medico lavorativa in corso di validità.

Attestato Corso Base per accesso in ambienti confinati SA05L1.

È consigliato essere in possesso del patentino BLS-D.

**Contenuti:**

1. Parte teorica
  - a. Scopo del corso;
  - b. Leggi e normative;
  - c. Approntamento dei sistemi anticaduta di tipo B;
  - d. Rischi correlati dai gas.
2. Parte pratica:
  - a. Vestizione e controllo reciproco;
  - b. Utilizzo sistemi di sicurezza di tipo B (montaggio ed utilizzo);
  - c. Utilizzo dei DPI (rilevatori di gas, treppiedi, argani, gru.);
  - d. Modalità di accesso e progressione negli spazi confinati;
  - e. Utilizzo maschere autorespiratori;
  - f. Manovre di recupero e soccorso di squadra.

Al termine del corso verrà sottoposto ai partecipanti un Test per valutare l'effettiva comprensione di quanto appreso e sarà consegnato il materiale didattico. L'ottenimento dell'attestato è subordinato al superamento del test.

**Formatori:**

Docenti Somain con la collaborazione di Tecnici IRATA L3.

**Quote d'iscrizione:**

€ 450,00 + Iva

3.12

## SA07

Corsi di posa per dispositivi di ancoraggio secondo la EN795 di tipo A, C, D, DPC e Sistemi Verticali.

**Target:**

Installatori.

**Obiettivi:**

Fornire le conoscenze indispensabili per la posa in opera di dispositivi di tipo A, C, D secondo la EN795, sistemi verticali secondo la norma EN353 e DPC.

**Tipologia:**

Lavori in quota.

**Partecipanti ammessi:**

Minimo 5 – massimo 15

**Durata:**

8 ore

**Documenti necessari:**

Attestato formazione DPI di terza categoria (SA01).

**Contenuti:**

1. Parte teorica:
  - a. Le normative;
  - b. Scopo e campi di applicazione;
  - c. Le diverse tipologie di impianti;
  - d. Valutazione rischi e procedure di sicurezza.
2. Parte pratica:
  - a. Analisi dei manuali di montaggio;
  - b. Valutazione della corretta attrezzatura;
  - c. Esempi pratici di posa.

Al termine del corso verrà sottoposto ai partecipanti un Test per valutare l'effettiva comprensione di quanto appreso e sarà consegnato il materiale didattico. L'ottenimento dell'attestato è subordinato al superamento del test.

**Formatori:**

Docenti Somain con la collaborazione di Tecnici IRATA L3.

**Quote d'iscrizione:**

€ 250,00 + Iva

SI

Somain **Informazione**

4

# Progetto Scuole.

Eventi formativi a titolo gratuito rivolti agli studenti universitari e delle classi IV e V degli istituti tecnici superiori con specializzazione in edilizia.

**Target:**

Studenti universitari e delle classi IV e V degli istituti tecnici superiori.

**Obiettivi:**

Formare i futuri professionisti ad operare in sicurezza, fornendogli le conoscenze teoriche e pratiche che consentiranno loro, in futuro, di riconoscere il rischio di caduta dall'alto e trovare le soluzioni più adatte alla messa in sicurezza. La consapevolezza della norma, dei rischi e degli strumenti presenti sul mercato possono salvaguardare la salute dei lavoratori e prevenire infortuni, anche gravi.

**Tipologia:**

Base

**Partecipanti ammessi:**

minimo 15 – massimo 45

**Durata:**

8 ore

**Contenuti:**

Parte tecnico-normativa:

- Normativa nazionale e normative locali;
- Norme tecniche;
- Sistemi anticaduta;
- Elaborati tecnici della progettazione.

DPI di 3ª categoria:

- Normativa nazionale e norme tecniche;
- Dispositivi di protezione individuale.

Parte pratica (divisione della classe in 3 gruppi):

- Attività 1. Test progettuale. Caso pratico;
- Attività 2. Utilizzo DPI e simulazione recupero operatore (c/o area simulazioni Somain);
- Attività 3. Presa visione e utilizzo sistemi anticaduta in un caso reale (c/o copertura dello stabile Somain Italia).



**Abbigliamento:**

E' richiesto un abbigliamento comodo o da lavoro, comprensivo di scarpe antinfortunistiche.

**Formatori:**

Il corso è gestito dai tecnici Somain Italia in collaborazione con docenti IRATA L3.

#### 4.1

## SI01 e SI02

Seminari informativi sui lavori in quota ed in ambienti confinati o sospetti d'inquinamento ed i rischi connessi.



**Target:**

Multitarget.

**Obiettivi:**

Il Seminario offre la possibilità di approfondire i complessi aspetti giuridici e tecnici legati alle problematiche relative alle cadute dall'alto ed alla scelta delle linee vita e punti d'ancoraggio maggiormente compatibili con le varie realtà aziendali oltre che ai sistemi di sicurezza negli ambienti confinati o sospetti di inquinamento.

Le tematiche affrontate consentiranno di individuare le adeguate misure preventive e protettive rispetto ai rischi connessi.

**Partecipanti ammessi:**

minimo 20 persone

**Durata:**

2 o 3 ore

**Formatori:**

Docenti Somain Italia in collaborazione con il Centro Studi Tecnojus.

**Per l'iscrizione contattare:** [formazione@somainitalia.it](mailto:formazione@somainitalia.it)

5

## Come **iscriversi** ad un corso.

Le iscrizioni dovranno pervenire tramite la sezione dedicata sul sito [somainitalia.it](http://somainitalia.it), selezionando il tipo di corso e la data e compilando il modulo inserendo tutti i dati richiesti.

I corsi vanno saldati al momento dell'iscrizione tramite bonifico bancario oppure Pay Pal o carta di credito.

Alla chiusura delle iscrizioni, gli iscritti riceveranno un mail di conferma con un promemoria della data e dell'orario del corso.

Sarà possibile cancellare o modificare le prenotazioni accedendo all'area riservata del sito [formazione.somainitalia.it](http://formazione.somainitalia.it).

E' possibile modificare l'iscrizione una sola volta per ogni partecipante, fino a 7 giorni prima del corso e scegliendo un'altra data tra quelle in programma. Trascorso tale termine e effettuata la modifica, le eventuali assenze verranno comunque fatturate.

**Somain Italia** S.p.A. si riserva la facoltà di modificare le date degli incontri, previa comunicazione ai partecipanti.

6

## Come **raggiungerci.**

Autostrada A4 Milano-Venezia uscita Dalmine. Al bivio tenere la sinistra e tenere la sinistra dopo il ponte. Alla rotatoria imboccare la seconda uscita e proseguire sulla SS470dir e proseguire su questa strada. Imboccare l'uscita Bonate Sopra, svoltare a destra allo svincolo per Via Lecco/SS342 e continuare su questa strada. Alla rotonda prendere la seconda uscita e proseguire dritto fino alla rotonda successiva, imboccare la prima uscita e tenere la destra.

Svoltare a destra e proseguire fino alla rotonda, prendere la prima uscita.

Prendere la prima via a sinistra e proseguire dritto per circa 1 km.

Alla rotonda imboccare la prima uscita ed entrare nella zona industriale Geller.

7

## Costi.

Nella Quota di partecipazione sono compresi: il materiale didattico, l'assicurazione, il rilascio dell'attestato ed il pranzo (per i corsi di durata superiore a 4 ore).

Gli atti del corso e l'attestato verranno inviati attraverso la mail [formazione@somainitalia.it](mailto:formazione@somainitalia.it) o via posta successivamente la data del corso.

Restano a carico dei partecipanti le eventuali spese di pernottamento e di viaggio.



Somain Italia S.p.A.

Via Donizetti, 109/111  
24030 Brembate di Sopra  
Bergamo - Italy

T. +39 035 620380 / F. +39 035 6220438  
info@somainitalia.it



[somainitalia.it](http://somainitalia.it)

**Somain.** sicuri per natura.