



Linea vita di tipo C **Securope**[®]

Linea Vita deformabile per coperture metalliche e strutture fragili

Linea vita tipo C. **Securope**[®]

Linea vita Securope®	4
Punti d'ancoraggio e attrezzature	10
DPI	11
Aspetto Tecnico/Configurazioni	12
Manutenzioni Securope®	14
Faq Securope®	15
Referenze	16

Linea vita tipo C **Securope**®





Securope® è una linea vita su fune flessibile conforme alla norma EN 795:2012 Tipo C studiata per coperture metalliche (in acciaio 6/10 o alluminio 10/10). Grazie ai suoi elementi di dimensioni ridotte riscuote notevole successo anche nelle applicazioni su edifici di valore storico, mentre la notevole adattabilità la rende ottimale sui percorsi movimentati. Il sistema può essere installato sui principali modelli di coperture metalliche grazie ad appositi fissaggi, studiati con i produttori di lamiere, che consentono di montare le piastre senza praticare fori o direttamente su strutture in C.A. o acciaio. La linea Securope® è composta da elementi d'estremità fissi ed intermedi che, in caso di caduta dell'operatore, si abbattano assorbendo parte dei carichi che altrimenti verrebbero trasmessi alla struttura. Trattandosi di un sistema deformabile deve essere sottoposto ad un programma di revisione periodica (annuale) e straordinaria dopo l'entrata in servizio in caso di caduta. Il sistema è composto da elementi in acciaio inox e coperti da garanzia decennale, è omologato fino a 4 operatori, due per campata, ed è utilizzabile solo con l'apposita navetta di scorrimento. La linea vita Securope® è certificata secondo la norma EN 795:2012 Tipo C.



Linea vita **Securope**®

Art. **LDV001**

Navetta di scorrimento



Dotata di connettore. La navetta si chiude automaticamente quando si ancora il connettore e va sganciata dalla linea dopo l'utilizzo.

Peso: 0,440 Kg.

Art. **LDV002**

Elemento d'estremità



Dimensioni: 110 x 60 x 110 mm
Fissaggio: su piastra LDV023 tramite 2 viti M12x40mm con rondella piana e dado M12; Su CLS tramite 2 barre filettate M12x160mm e resina bi-componente.
Materiale: acciaio inox
Peso: 0,670 Kg.

Art. **LDV043**

Elemento intermedio



In caso di caduta la parte superiore si abbatte per ridurre gli sforzi trasmessi alla struttura.

Dimensioni: 110 x 60 x 70 mm
Fissaggio: su piastra LDV023 tramite viti M12x40mm con rondella piana e dado M12; Su CLS tramite barra filettata M12x160mm
Materiale: resina bi-componente, acciaio inox
Peso: 0,469 Kg.

Art. **LDV022**

Assorbitore d'energia



Dotato di indicatore di caduta. Insieme agli elementi intermedi LDV012 attenua gli sforzi trasmessi alla struttura in caso di caduta. L'elemento d'estremità può essere montato su piastre, supporti o direttamente alla struttura.

Dimensioni: 207 x ø56 mm
Peso: 0,455 Kg.

Art. **LDV032**

Assorbitore d'energia con molla



Dotato di indicatore di caduta. La molla mantiene l'ottimale tensione del cavo, anche in caso di dilatazione delle lamiere.

Dimensioni: 207 x ø56 mm + molla
Peso: 0,953 Kg.

Art. **LDV005**

Cilindro di chiusura per estremità



Da serrare con l'apposita Pressatrice per chiudere il cavo in corrispondenza degli elementi d'estremità.

Dimensioni: 100 x ø13 mm
Materiale: acciaio inox
Peso: 0,061 Kg.

Linea vita **Securope**[®]

Art. **LDV025**
Tenditore



Assicura il giusto tensionamento del cavo e chiude la linea. Serraggio sul cavo mediante pressatura.

Dimensioni: 208 x \varnothing 13mm
Materiale: acciaio inox
Peso: 0,230 Kg.

Art. **LDV004**
Cavo semirigido



Il cavo in acciaio semirigido consente l'ancoraggio dell'operatore alla linea vita. Si tratta di un cavo di diametro 8mm da 1x19 trefoli.

Diametro: 8mm 1x19
Materiale: acciaio inox 316
Peso: 0,300 Kg./m
Resistenza: 52kN

Art. **LDV027**
Cilindro per intermedi e curve



Si usa per chiudere il cavo all'interno degli elementi che compongono una curva e in prossimità degli intermedi, a seconda della geometria e della lunghezza della linea.

Dimensioni: 30 x \varnothing 13 mm
Materiale: acciaio inox
Peso: 0.018 Kg.

Art. **LDV026**
Giunzione



Elemento che serve a giuntare due estremità del cavo LDV004 nel caso in cui debba essere sostituito solo in parte. Non consente il tensionamento del cavo.

Dimensioni: 200 x \varnothing 13 mm
Materiale: acciaio inox
Peso: 0,119 Kg.

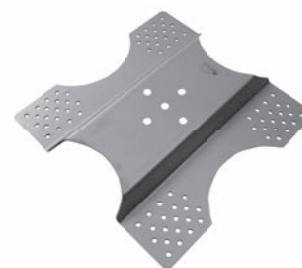
Art. **LDV038**
Giunzione con tenditore



Serve per giuntare e tendere la linea in ogni punto, quando il cavo deve essere sostituito anche solo parzialmente.

Dimensioni: 370 x \varnothing 13 mm
Materiale: acciaio inox
Peso: 0,275 Kg.

Art. **LDV023**
Piastra di fissaggio per lamiera



Adatta per il fissaggio degli elementi d'estremità e intermedi

Dimensioni: 358 x 360 x 30mm.
Altre misure disponibili a richiesta
Fissaggio: con 16 viti speciali e guaina adesiva o con 4 clip per lamiera
Materiale: acciaio inox
Peso: 0,700 Kg.

Linea vita **Securope**®

Art. **LDV044**

Piastra per pannello sandwich



Ideale per coperture con uno spessore di isolamento fino a 300mm. Le viti permettono il fissaggio sulle sottostante strutture portanti.

Dimensioni: 360 x 200 mm

Fissaggio: 12 viti \varnothing 6.5 mm lunghezza variabile da 100 a 300 mm con rondella in acciaio e gomma

Materiale: acciaio inox

Peso: 3 Kg.

Art. **LDV015**

Adattatore d'angolo



Da utilizzare con il supporto Multipost o su paletti. Consente di creare una curva utilizzando 2 elementi art. LDV012.

Dimensioni: 420 x 160 x 20 mm

Materiale: acciaio inox

Peso: 1.50 Kg.

Art. **LDV016**

Bodyguard con collare bituminoso



Supporto per elementi d'estremità e intermedi; consente di fissare l'elemento alla struttura e di ripristinare la guaina, grazie al collare bituminoso.

Dimensioni: Tronco di cono \varnothing 210

h 145 mm
base 310 x 310 mm
collare \varnothing 700 mm

Peso: 3,70 Kg.

Art. **S-5! TIPO B**



Clip in ottone per coperture a doppia aggraffatura in rame. Consente il fissaggio della piastra LDV023 senza praticare fori sulla copertura.

Dimensioni: 25 x 48 x 25 mm

Materiale: ottone

Peso: 0,109 Kg.

Art. **S-5! TIPO E**



Clip in alluminio per coperture a doppia aggraffatura in alluminio, acciaio inox e zincate. Consente il fissaggio della piastra LDV023 senza praticare fori sulla copertura.

Dimensioni: 25 x 50 x 30 mm

Materiale: alluminio

Peso: 0,109 Kg.

Art. **S-5! TIPO K**



Clip in alluminio per coperture tipo Ribroof, Klip-Rip, Klip-lok con profili a T. Consente il fissaggio della piastra LDV023 senza praticare fori sulla copertura.

Dimensioni: 27 x 76 x 63 mm

Materiale: alluminio

Peso: 0,150 Kg.

Linea vita **Securope**®

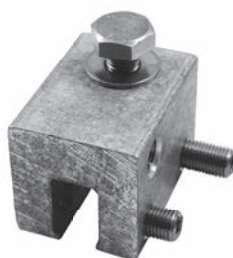
Art. **S-5! TIPO T**



Clip in alluminio per coperture tipo Ribroof, Klip-Rip, Klip-lok con profili a T. Consente il fissaggio della piastra LDV023 senza praticare fori sulla copertura.

Dimensioni: 50 x 50 x 38 mm
Materiale: alluminio
Peso: 0,226 Kg.

Art. **S-5! TIPO U**



Clip in alluminio per coperture a doppia aggraffatura in alluminio, acciaio inox e zincate. Consente il fissaggio della piastra LDV023 senza praticare fori sulla copertura.

Dimensioni: 38 x 51 x 38 mm
Materiale: alluminio
Peso: 0,228 Kg.

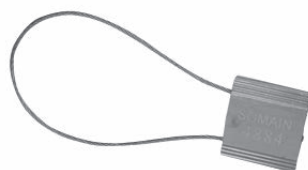
Art. **S-5! TIPO Z**



Clip in alluminio per coperture industriali tipo Kalzip e Bemo. Consente il fissaggio della piastra LDV023 senza praticare fori sulla copertura.

Dimensioni: 46 x 51 x 49 mm
Materiale: alluminio
Peso: 0,254 Kg.

Art. **C35** Piombo numerato



Piombo di identificazione numerato per l'identificazione e la tracciabilità del sistema

Materiale: alluminio e acciaio inox

Art. **CA00** Cartello identificativo obbligatorio universale



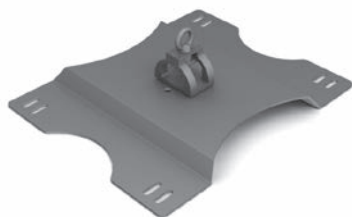
Il cartello identificativo deve essere affisso in prossimità dell'accesso al sistema e riportare le seguenti informazioni:

- modello,
- numero di piombo,
- produttore,
- installatore,
- rivenditore,
- data di entrata in servizio

Materiale: Alluminio serigrafato
Dimensioni: 150x210 mm.

Punti d'ancoraggio e attrezzature

Art. **LDV055k**



Punto d'ancoraggio studiato e prodotto per coperture in lamiera, a completamento della linea vita Securope. in caso di caduta, la parte superiore dell'ancoraggio si abbatte riducendo gli sforzi trasmessi alla struttura. Omologato per 1 operatore.

Fissaggio: sulla piastra LDV023 tramite 1 vite M12x30; sulla struttura tramite 16 viti speciali e guaina adesiva

Materiale: acciaio inox AISI 304

Peso: 3,500 Kg.

Conforme alla norma: EN 795 Classe A1

Art. **LDV036**



Punto di deviazione caduta composto da una piastrina mono ancoraggio e un'apposita piastra studiata per il fissaggio su coperture in lamiera. LDV036 è utilizzabile solo come punto di deviazione caduta, per evitare l'effetto pendolo.

Omologato per 1 operatore

Fissaggio: 16 viti speciali e guaina adesiva o 4 clip.

Materiale: acciaio inox AISI 316L

Peso: 2,500 Kg.

Art. **LDV040**



Utensile tensionatore manuale per cavo Securope.

Materiale: acciaio inox

Pressatrice



Elettrotensile a batteria maneggevole, con segnale di spegnimento, da utilizzare per la realizzazione di giunzioni a pressione di tutti i sistemi Pressfitting.

Dotazione:
1 pressatrice
1 batteria lithio 14,4 V
1 carica batteria
1 testa Press. T12

Kit Posatori



Composto da:

- sensore SVAN per effettuare le prove di estrazione delle barre di fissaggio applicate;
- sensore SVRT per effettuare prove di collaudo funzionale statico di linee vita con cavo;
- sensore SVTE per verificare la tensione del cavo in fase di montaggio e manutenzione;
- Palmare per la raccolta dati.

DPI

Imbracatura SOIT102



Imbracatura professionale studiata prestando particolare attenzione all' idoneità d'impiego e all'ergonomia. Le cinghie regolabili consentono all'imbracatura di adattarsi al corpo in modo ottimale con facilità e rapidità, mentre l'imbottitura sulle spalle e i cosciali aumenta la sicurezza ed il comfort dell'imbracatura. La fascia lombare imbottita consente di utilizzare l'imbracatura anche per prolungati lavori di stazionamento. Attacco anticaduta dorsale e sternale e attacchi per lavori in posizionamento sulla fascia lombare.

Peso: 1070 g.
Conforme alle norme: EN 358 e EN 361

Imbracatura Prolight



Imbracatura professionale super leggera dotata di cinghie toraciche regolabili e imbottitura sulle spalle e sui cosciali che aumenta la sicurezza ed il comfort dell'imbracatura. Attacco anticaduta dorsale e sternale.

Conforme alle norme: EN 361

Elmetto Plasma Work



Casco leggero, compatto, confortevole e ben ventilato. Fessure d'aerazione coperte da griglia in alluminio. Dotato di meccanismo di regolazione taglia rapido, semplice ed efficace mediante la rotellina con presa in gomma posizionato sul retro del casco. Calotta esterna ad alta densità resistente agli urti e calotta interna in polistirolo espanso provvista di canali per il deflusso e ricircolo d'aria.

Massimo forza trasmetta alla testa: 5KN.

Materiale: calotta esterna in polipropilene, calotta interna polistirolo espanso

Peso: 380 g.
Conforme alle norme: EN 397

Cordino SOIT023BK



Doppio cordino anticaduta in poliammide dotato di assorbitore d'energia e connettori. Da utilizzare per la risalita con punti d'ancoraggio e l'aggancio ai punti di deviazione caduta.

Connettori: 2 AZ002A
1 AZ011
Lunghezza cordino: 2 m
Lunghezza assorbitore esteso: 1,2 m
Conforme alla norma: EN 354 e EN 355

Disp. retrattile SOIT014K



Dispositivo anticaduta retrattile dotato di cavo in acciaio galvanizzato. Per l'utilizzo orizzontale è necessario aggiungere il cordino metallico supplementare art. AZ800

Lunghezza cavo: 15 m
Diametro cavo: 4 mm
Peso: 7,5 kg
Conforme alla norma: EN 360

Disp. retrattile SOIT202



Dispositivo anticaduta retrattile leggero, con cinghia e carter in materiale plastico. Questo dispositivo retrattile può essere utilizzato sia verticalmente sia orizzontalmente ed è stato testato per l'utilizzo su spigoli vivi. Particolarmente indicato per superfici delicate (per esempio coperture verniciate).

Lunghezza cinghia: 7 m
Peso: 1,8 kg
Conforme alla norma: EN 360

Aspetto **Tecnico/Configurazioni**

Fissaggio Struttura	Direttamente su struttura	LDV023	LDV044	LDV016	S-5 Tipo B
Struttura portante	●				
Lamiera acciaio 6/10		●			
Lamiera alluminio 10/10		●			
Doppia aggraffatura in Rame					●
Doppia aggraffatura in alluminio					
Doppia aggraffatura acciaio					
Doppia aggraffatura zincata					
Ribroof con profilo a T					
Klip-rip con profilo a T					
Klip-Lok con profilo a T					
Kalzip					
Bemo					
Pannello sandwich		●			
Guaina bituminosa		●			

Aspetto **Tecnico/Configurazioni**

S-5 Tipo E S-5 Tipo K S-5 Tipo T S-5 Tipo U S-5 Tipo Z

S-5 Tipo E	S-5 Tipo K	S-5 Tipo T	S-5 Tipo U	S-5 Tipo Z	
					Struttura portante
					Lamiera acciaio 6/10
					Lamiera alluminio 10/10
					Doppia aggraffatura in Rame
●			●		Doppia aggraffatura in alluminio
●			●		Doppia aggraffatura acciaio
●			●		Doppia aggraffatura zincata
	●	●			Ribroof con profilo a T
	●	●			Klip-rip con profilo a T
	●	●			Klip-Lok con profilo a T
				●	Kalzip
				●	Bemo
					Pannello sandwich
					Guaina bituminosa

Manutenzioni **Securope**®

La linea vita **Securope**® è costituita interamente da elementi in acciaio inox. È di tipo deformabile e, come dichiarato dal produttore, necessita di manutenzione annuale. La manutenzione è comunque obbligatoria in caso di intervento della linea e alla scadenza dei 10 anni di garanzia per ottenerne il rinnovo. Per gli interventi di manutenzione è necessario attenersi alle procedure indicate nel manuale di Utilizzo. La manutenzione serve per verificare la presenza di eventuali anomalie dell'impianto e deve essere effettuata da persona a conoscenza delle raccomandazioni e delle istruzioni emesse dal fabbricante, applicabili ai componenti dell'impianto. L'operatore deve essere in grado di identificare e valutare l'entità di tali difetti e avviare l'azione correttiva da intraprendere. In caso di dubbi contattare Somain Italia che provvederà con un proprio tecnico a risolvere i problemi riscontrati.

Le operazioni indicative da effettuare in caso di manutenzione annuale sono:

- verifica della presenza del piombo identificatore;
- verifica della presenza del cartello identificatore;
- pulizia del cavo da eventuali residui;
- verifica dell'usura della navetta e il corretto scorrimento della stessa sul cavo specialmente nei passaggi sugli intermedi e nelle curve;
- verifica del corretto tensionamento del cavo;
- controllo della tenuta dei punti della crimpatura del cilindro di chiusura (per le estremità) o dell'anello di chiusura (per gli intermedi);
- verifica della tenuta dei grani degli elementi intermedi;
- controllo dell'assenza di corrosione sugli elementi;
- verifica dell'assorbitore di tensione;

Le operazioni di manutenzione da effettuare nel caso in cui il sistema abbia arrestato una caduta sono le stesse viste in precedenza, con l'aggiunta di:

- controllo dello stress che può aver subito il cavo, in particolare in corrispondenza del punto di caduta;
- controllo dello stress che possono aver subito gli elementi d'estremità e intermedi;
- controllo di eventuali anomalie nelle strutture di supporto degli elementi della linea;
- controllo della tenuta dei fissaggi degli elementi d'estremità e intermedi montati direttamente sulla struttura o su apposite piastre.

In caso di caduta o eventi straordinari, si consiglia l'intervento di un tecnico di Somain Italia per valutare l'entità dei danni eventualmente subiti dall'impianto nelle sue parti fondamentali e per verificare la tenuta dei fissaggi.

Si consiglia inoltre di provvedere ad una regolare pulizia e al controllo del meccanismo di apertura della navetta.

In caso di danneggiamento o di stress subito dal dispositivo, avvisare prontamente il responsabile del sistema o il proprietario, che provvederà a far intervenire l'installatore della linea vita, oppure direttamente Somain Italia.

Faq **Securope**®

- 1 Qual è la distanza massima tra gli intermedi?
La distanza massima tra intermedi fissati su CLS è di 12m, mentre per i supporti fissati su lamiera l'interasse è calcolabile con un apposito software fino ad un massimo di 9m, previa comunque verifica del tirante d'aria.
- 2 Perché per il sistema Securope® non c'è un interasse fisso tra gli intermedi?
In funzione del tipo di struttura su cui va installata la linea ogni volta va calcolata la distanza, tenendo in considerazione molteplici variabili tra cui la lunghezza dell'impianto, l'eventuale presenza di curve, il tipo di struttura, il numero di operatori ed il tirante d'aria.
- 3 Su quali tipi di lamiera è possibile fissare la linea Securope®?
Securope si fissa su lamiere grecate in acciaio inox 6/10 o alluminio 10/10, per l'utilizzo su altre lamiere devono essere impiegati gli appositi morsetti S-5!
- 4 Qual è il numero massimo di utenti che si possono connettere simultaneamente all'impianto?
Il numero di operatori connessi simultaneamente ad una linea fissata su CLS è di 2 per campata, con un massimo di 4 su tutto l'impianto. Per gli impianti fissati su lamiera, il limite è di 2 operatori.
- 5 E' possibile agganciarsi alla linea con il proprio connettore?
No, è sempre necessaria la navetta LDV001
- 6 Qual è la coppia di serraggio dei grani dell'elemento intermedio?
La coppia è di 3Nm
- 7 La piastra LDV023 è sempre necessaria?
No, la piastra è necessaria solo per il fissaggio su lamiera, dove viene montata utilizzando le apposite viti auto foranti corte.
- 8 E' possibile installare la linea Securope® su pali?
Securope può essere montata su palo, utilizzando l'apposito adattatore art. PAS per il fissaggio.
- 9 Come si realizzano le curve con la linea Securope®?
La realizzazione della curva avviene aggraffando il cavo tra due anelli art. LDV027 posti in prossimità degli elementi intermedi art. LDV012 per il mantenimento della curva ad un raggio minimo di 30-40cm.
- 10 Qual è il valore di tensione del cavo?
Il cavo è teso tra i 1300 e i 1800N

Referenze

Duomo di Pavia

Pavia

Luogo: Duomo di Pavia;
Impianto: linea vita di tipo C modello Securope® e linea vita verticale;
Tipo di intervento: messa in sicurezza dei cornicioni interni e della cupola del Duomo.



Descrizione intervento:

Il Duomo di Pavia, chiuso da oltre 20 anni, sta per essere riaperto ed anche Somain Italia è presente in questa tappa con gli impianti per la messa in sicurezza della cupola e dei cornicioni interni. Sulla cupola esterna, considerata la particolarità della struttura, si è scelto di utilizzare il sistema Securope®: un impianto conforme alla norma UNI-EN 795 Classe C, composto da elementi piccoli e completamente in acciaio inox fissati direttamente alla costruzione con barre filettate M12x160 e resina epossidica. Gli elementi intermedi sono realizzati per abbattersi in caso di caduta, riducendo gli sforzi trasmessi al fabbricato. Sulla cupola del Duomo sono state montate 5 linee vita per un totale di 276 m; il sistema è stato completato con dei punti d'ancoraggio, installati per mettere in sicurezza il percorso dall'accesso in copertura alla linea e come punti di deviazione caduta, e una linea vita verticale su scala da 20 m montata per raggiungere la croce posta all'apice della cupola. La linea verticale è stata installata su una scala metallica utilizzando speciali clip adatte a ogni tipo di profilato. I lavori di messa in sicurezza si sono poi estesi, in un secondo momento, ai cornicioni interni del Duomo: anche qui sono state scelte le linee Securope®, soprattutto per la notevole adattabilità del sistema, che lo rende ottimale per l'installazione su strutture con molte curve e angoli. Le linee vita verticale Securope® e Securifil® Verticale sono garantite 10 anni e certificate secondo le normative europee (UNI-EN 795 Classe C e UNI-EN 353-2).

Arcelor Mittal

Monza

Luogo: Monza;
Impianto: linea vita Securope®;
Tipo di intervento: messa in sicurezza delle vie di corsa dei carriponte.



Descrizione intervento:

La ArcelorMittal è un colosso industriale mondiale, leader nel settore dell'acciaio con diverse sedi in Italia. Somain Italia, grazie al partner Cornali Sistemi Anticaduta, da diversi anni ha instaurato un proficuo rapporto di collaborazione che ha portato alla messa in sicurezza delle sedi di Monza, Rieti, Flero (BS) e San Giorgio di Nogaro (UD), in particolare, nello stabilimento brianzolo si è proceduto all'installazione di linee vita Securope® sulle vie di corsa dei carriponte: impianti composti da elementi di piccole dimensioni che non vanno ad intralciare l'operatore. Alla scelta di questo tipo d'impianto hanno contribuito due fattori molto importanti: in caso di caduta la linea genera una freccia minima e gli elementi intermedi si abbattono per assorbire gli sforzi altrimenti trasmessi alla struttura. La linea vita Securope® si utilizza connettendo il proprio DPI ad una navetta che scorre liberamente sul cavo, anche in presenza degli elementi intermedi, annullando di fatto la necessità dell'utente di disconnettersi anche momentaneamente dall'impianto. Il sistema è composto da elementi in acciaio inox garantiti 10 anni e certificati secondo le normative vigenti dall'ente europeo Apave. Securope® è un impianto deformabile, deve quindi essere sottoposto a manutenzione periodica annuale e straordinaria, in caso di entrata in servizio.

Referenze

Saint Gobain

Verona

- Luogo:** Gazzo veronese (Vr);
Impianto: linee vita Securope®, linee vita verticali;
Tipo di intervento: messa in sicurezza degli accessi e della copertura in lamiera grecata.



Descrizione intervento:

Saint-Gobain è un gruppo industriale francese che concepisce, produce e distribuisce materiali per l'edilizia. Al 2010 è uno dei primi 100 gruppi industriali al mondo ed è presente in 64 paesi con 190.000 dipendenti. Sulle coperture della sede di Gazzo Veronese (VR) ha scelto di installare un sistema di impianti anticaduta marchiato Somain Italia: linee vita di tipo C Securope® e Allukemi Life™.

Le linee vita Securope® sono state montate sulle apposite piastre fissate alla copertura metallica utilizzando delle viti speciali e una guaina adesiva che ripristina l'integrità della copertura contro le infiltrazioni. L'impianto si utilizza connettendo il proprio DPI all'impianto tramite una navetta che scorre liberamente sul cavo, anche in presenza di intermedi: questo permette all'operatore di muoversi liberamente, sia in spazi ristretti, sia, come in questo caso, su coperture molto ampie.

Per raggiungere le parti più esterne della copertura e lavorare comunque in sicurezza, lungo la falda sono stati posizionati, a circa 1,50 m. l'uno dall'altro, dei punti d'ancoraggio per annullare il pericolo derivante dall'effetto pendolo. Sia i punti d'ancoraggio, sia gli elementi intermedi della linea sono stati concepiti per subire una deformazione controllata meccanicamente: la parte superiore dell'elemento si abbatte per assorbire parte degli sforzi generati dalla caduta. L'elemento viene poi riposizionato dal personale autorizzato durante la manutenzione straordinaria.

Somain Italia S.p.A.

Bergamo

- Luogo:** Brembate di sopra;
Impianto: linea vita conforme norma UNI-EN 795:12 tipo C Securope®;
Tipo di intervento: messa in sicurezza della copertura piana con guaina bituminosa.



Descrizione intervento:

Somain Italia nel 2011 ha interamente rinnovato la propria sede di Brembate di Sopra (BG) e ha provveduto alla messa in sicurezza delle coperture tramite l'installazione di diverse tipologie di sistemi.

Per la messa in sicurezza di una porzione del fabbricato presenta un tetto piano con copertura in guaina bituminosa è stata installata una linea vita Securope® su supporti Multipost (art. LDV016), in questo modo è stato possibile fissarsi alla struttura portante in C.A ed in seguito ripristinare l'integrità della guaina protettiva, grazie al collare bituminoso del Multipost. Per gli angoli sui supporti sono stati installati degli adattatori: delle piastre che consentono di utilizzare un'unica base d'appoggio per il fissaggio dei due elementi intermedi che compongono la curva.

L'operatore si muove sulla copertura connettendo il proprio DPI all'apposita navetta che scorre sul cavo e supera senza sforzo gli elementi intermedi.

La linea vita Securope® è composta da elementi in acciaio inox garantiti 10 anni, ma, essendo un sistema deformabile deve essere sottoposto a revisioni periodiche (annuali) e in seguito ad ogni entrata in servizio. L'impianto è stato testato dall'ente certificatore Apave, secondo la norma EN 795 di tipo C.

Referenze

Gallerie fotografiche

Saint-Gobain
Duomo di Pavia
Arco della Pace – Milano
Coperture lamiera Kliplock
Chiesa di Almenno S. Salvatore (BG)
Chiesa di Bonate Sopra (BG)
Chiesetta di S. Lupo – Bergamo
Cupola della Chiesa di Calusco d'Adda (BG)
Securope su grigliato
Teatro Nazionale – Milano
ArcelorMittal (Monza, Rieti, Flero)

Video

Somain Italia. Una storia di intuito e passione
Linea vita Securope
Saint Gobain
Duomo di Pavia
Chiesa di Magenta



Securope®
Linea vita in tipo C

Rev. 02 - Giugno 2014



Cornali Group s.p.a.

Somain Italia S.p.a.

Via Donizetti, 109/111
24030 Brembate di Sopra
Bergamo - Italy

T. 035 620380 / F. 035 6220438
info@somainitalia.it



somainitalia.it

Somain, sicuri per natura