

LDV055K

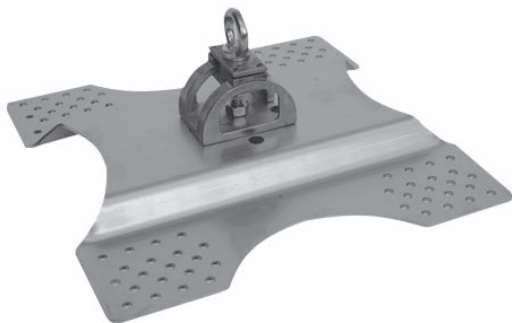
1. Descrizione prodotto

Piastra di fissaggio per strutture con scarsa capacità portante con punto d'ancoraggio omologato per un operatore. In caso di caduta, la parte superiore dell'ancoraggio si abbatte assorbendo il carico ricevuto.

Omologato per 1 operatore.

2. Caratteristiche

Dimensioni:	107x90x60 mm
Materiale:	acciaio inox AISI 304
Finitura:	naturale
Fissaggio sulla piastra:	1 vite TE in acciaio M12x40 mm con dado e rondella piana;
Fissaggio alla struttura:	16 viti speciali e guaina adesiva
Peso:	3,57 Kg
Conforme alla norma EN795:2012 tipo A.	



1. Product description

Anchor device composed by a fixing plate for fragile structures and an anchor point approved for one operator. In the event of a fall, the top part of the anchor is pulled down, absorbing the forces generated.

Approved for 1 person.

2. Features

Dimensions:	107x90x60 mm
Material:	AISI 304 stainless steel
Finish:	natural
Mounting on plate:	1 steel M12x40 mm hex head screw with nut and flat washer.
Mounting to structure:	16 special screws and adhesive sheath
Weight:	3.57 Kg
In compliance with EN795:2012 type A	